

Haukelid

624A

Maridalsvn.

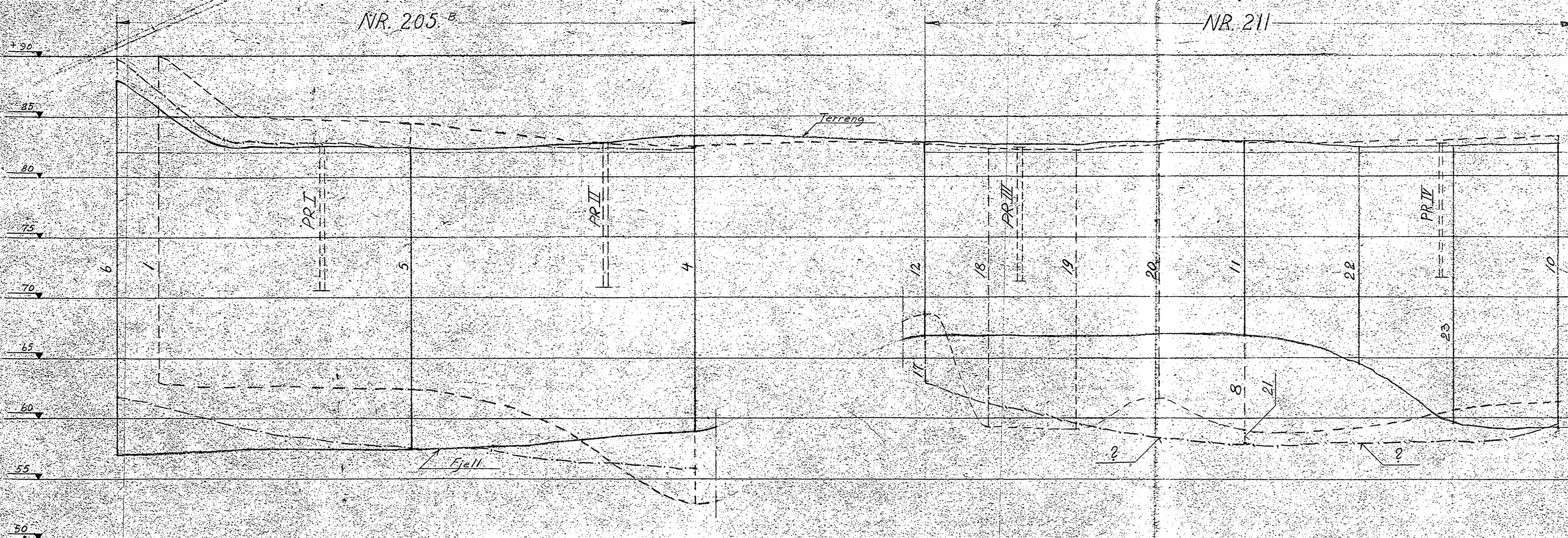
205 B. 211

NO: D6
17

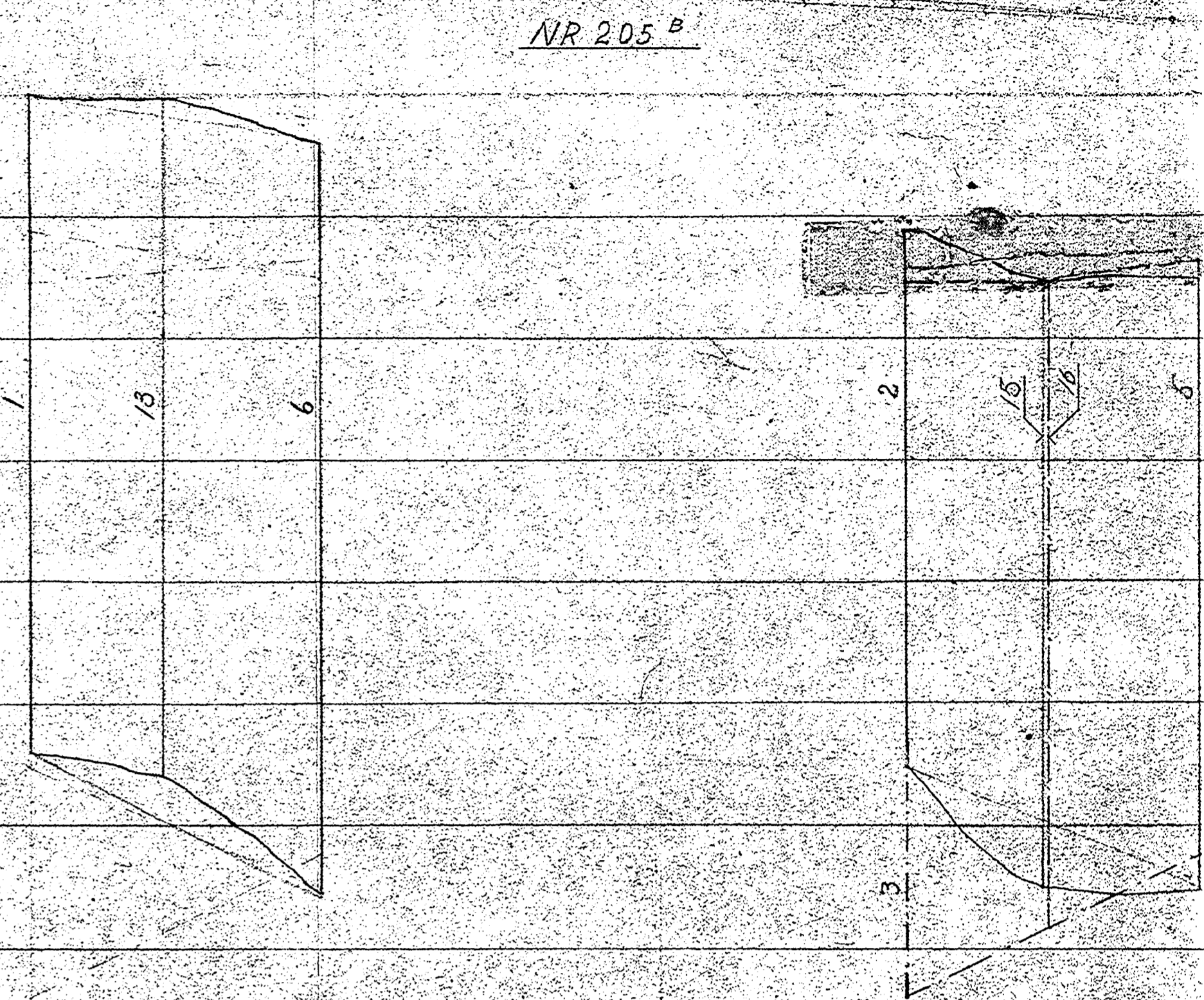
Frøen

Hankelid her ihku flere
tegn. på denne adresse *85

LENGDEPROFIL SKALA 1:200

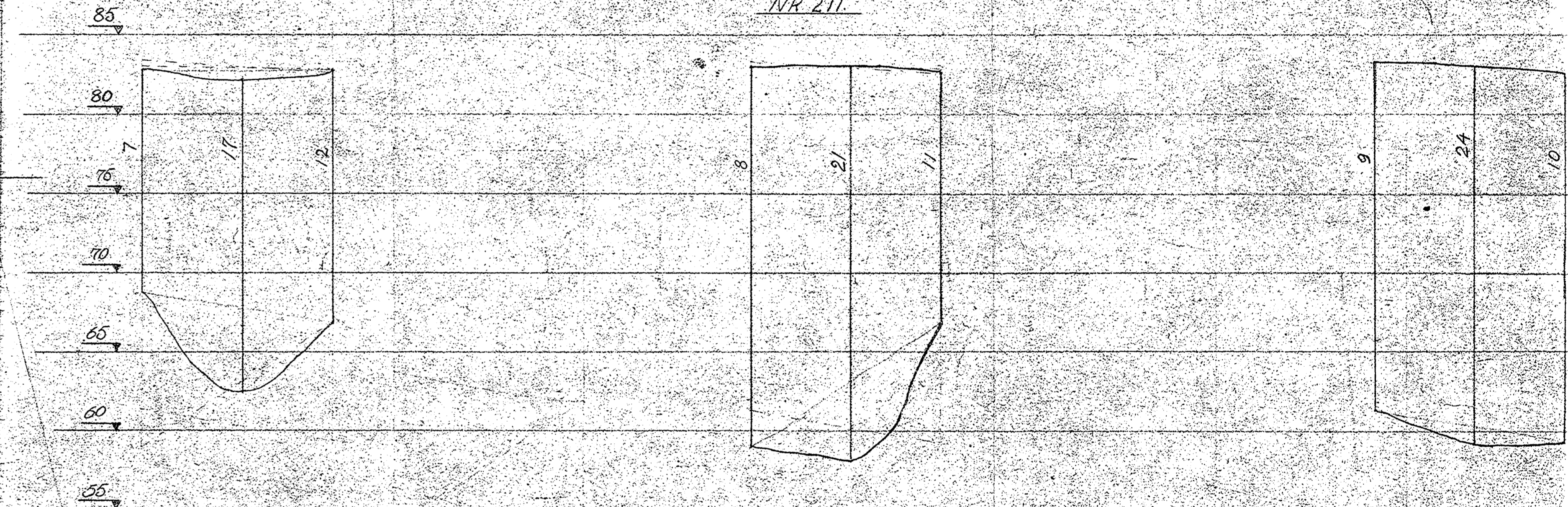


TVERRPROFILER SKALA 1:200



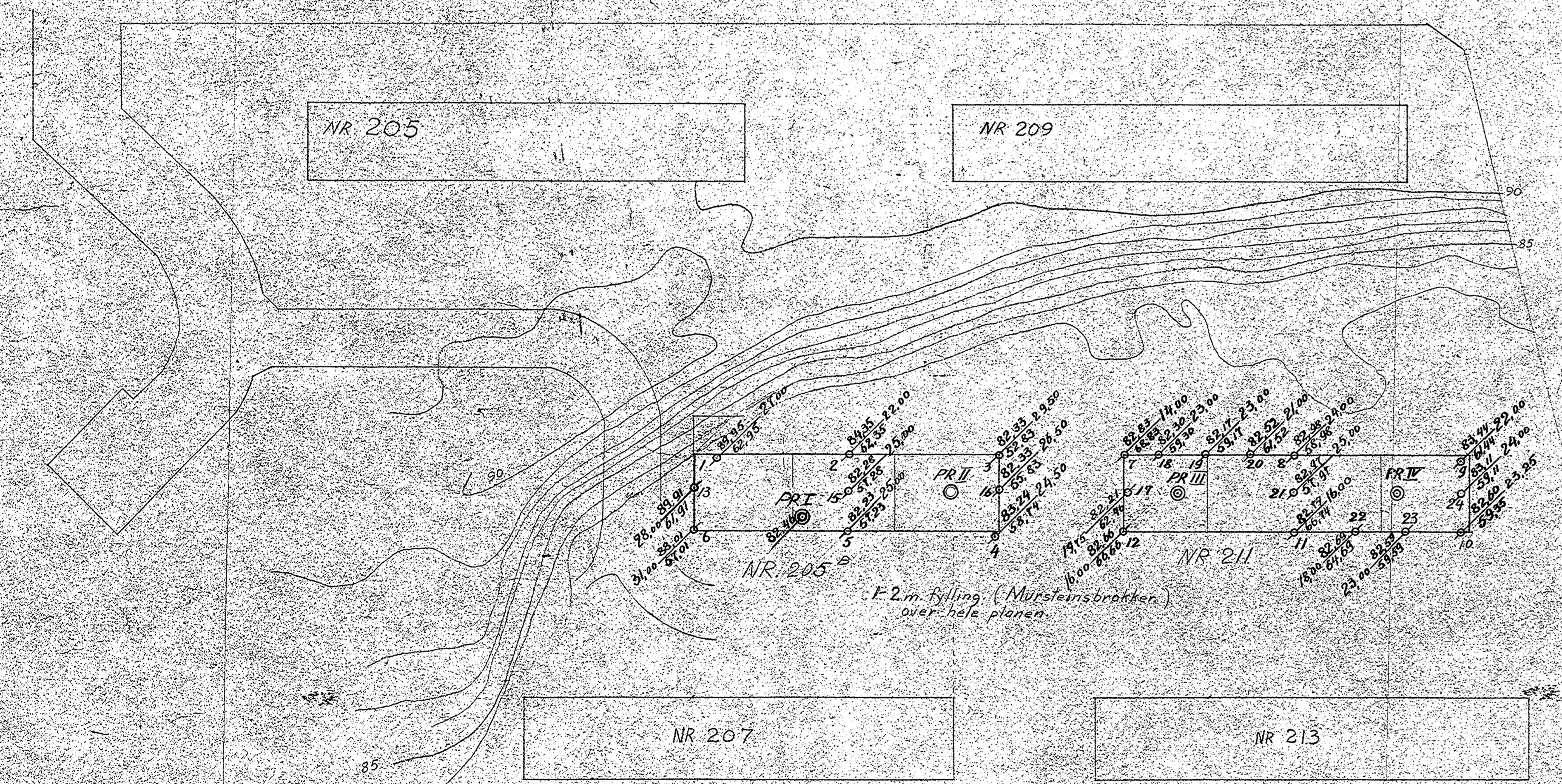
TVERRPROFILER SKALA 1:200

NR 211



NR 205

NR 209



2 m fylling (Mørsteinsbrøtten) over hele planen

PLAN 1:500

Prøvehull II

Jordart	Dyp m	Vannst. av total tørr subst	H ₂	H ₁	F	K	O	G	pH	p
Leire "flinsand"	2	23,7	31,0	98	26,7	36	2,3	0	8,0	2,91
" "	3	24,8	33,0	124	27,6	38	3,0	0		2,62
" "	4	27,5	38,0	74	8,4	37	2,0			7,7
ansattet ren	5	27,5	37,9	85	4,9	34	2,3			
" " ren seig feit	6	22,7	29,3	132	8,4	29	3,2			1,92
" " plast seig	7	24,2	32,0	124	6,8	30	3,0			
Kvikkleire	8	25,3	34,0	44	4,6	27	1,2			7,2
fastare	9	23,6	30,8	85	1,7	2,5	0,3			7,3
" "	10	26,2	34,6	36	0,41	2,0	1,0			1,88
" "	11	26,2	35,5	31	1,0	2,0	1,0			
" " sand, grus og småstein	12	19,3	23,8	107	0,92	1,7	2,7			47,7

Prøvehull III

Jordart	Dyp m	Vannst. av total tørr subst	H ₂	H ₁	F	K	O	G	pH	p
Leire "flinsand" fast	2	23,0	29,8	146	3,3	35	3,4	0		7,6
" " flinsand og grove sandkorn	3	26,8	36,6	87	1,92	41	2,3	0		7,6
" " flinsand ansattet fast	4	28,0	39,0	147	16,9	43	3,3			1,86
ansattet ren	5	27,3	37,5	80	4,1	33	2,1			
" " ren seig feit	6	24,2	31,8	116	5,7	30	2,9			7,93
Kvikkleire ansattet	7	22,6	29,2	92	1,70	25	2,4			7,2
" " ren	8	23,2	30,3	48	0,70	25	1,4			7,5
" "	9	25,0	32,4	36	0,41	2,6	1,0			
" " Høvde sandkorn	10	25,5	34,1	42	0,46	2,7	1,2			7,6
" "	11	25,7	34,6	44	0,33	2,6	1,2			7,7

Prøvehull IV

Jordart	Dyp m	Vannst. av total tørr subst	H ₂	H ₁	F	K	O	G	pH	p
Leire Fast plastisk Feit	2	21,5	27,4	36,9	57	34	6,2	5,2		6,9
ansattet	3	28,0	38,3	124	17,7	44	3,0	0		7,4
" " Høvde sandkorn	4	25,2	33,6	128	11,3	34	3,1	0		1,88
" " Høvde prikker plastisk	5	22,9	29,7	146	12,8	31	3,4	0		7,3
" " kvikkleire	6	24,3	32,4	80	5,5	30	2,1			7,2
" "	7	23,0	30,4	162	7,1	32	3,7			7,2
Kvikkleire	8	24,7	32,8	76	1,0	27	2,0			7,2
" " småstein	9	26,6	34,2	26	0,44	2,6	1,6			7,2
" "	10	25,3	33,6	35	0,33	2,6	1,0			7,4
Leire "grovt sand" kvikkleire	11	15,6	18,5	104	7,1	18	2,6			2,66

Prøvehull I

Jordart	Dyp m	Vannst. av total tørr subst	H ₂	H ₁	F	K	O	G	pH	p
Leire "flinsand" fast	2	23,4	30,5	146	3,5	36	3,1	3,0		7,7
" " flinsand og grove sandkorn	3	25,0	29,9	180	3,5	34	4,0	0		7,0
ansattet plastisk fast	4	23,7	31,1	193	3,6	37	4,2	0		1,91
" "	5	23,4	30,5	193	2,8	36	4,2	0		1,95
" "	6	27,1	37,3	132	8,4	36	3,2			7,2
Kvikkleire	7	25,3	34,3	132	2,3	30	3,2			7,1
Leire	8	23,0	29,8	34	8,9	29	1,5			7,1
Kvikkleire fast	9	25,6	31,9	110	0,62	2,8	2,8			7,0
" "	10	23,5	30,8	60	0,58	2,1	2,0			7,1
" " Høvde sand og grove sandkorn	11	22,8	30,2	70	0,47	2,6	2,0			7,2
" "	12	23,0	33,7	36	0,36	2,6	1,6			7,4

Tilfører Undergrundskartverket på alle planer

Korrigert og gjort tilføyelse 9/6-97

- = Borhull
- X = Dybde til fjell
- Y = Kote terrang
- Z = Fall
- ⊙ = Prøvehull
- V₁₀₀ = Vannst. av totalvolum
- H₂ = Rel. holdbarhet naturlig leire
- H₁ = Rel. holdbarhet angitt
- F = fiberinnhold
- K = Kollisjon i tonn / m³
- O = Organiske bestanddel (Humusfraksjon) i pct. av tørrsubst.
- G = Gittergrad
- pH = Surhetsgrad
- p = Ruvethet

MARIDALSVEIEN 205^B og 211

YOBOS

INGENIØRFIRMAET BJ. HAUKElid OSLO

GRUNNUNDSØKELSE

KR. AUGUST 19. VI TLF. NR. 392460

M 1/500 Tegnet 17.7.57 T.m. 624 A