

O.K. Geoteknisk kontor

Linsen sogn kirke

Linsen nr. 13

R. 576

25.10.63

NO: E4



des 1963

I. I

30. oktober 63.

AE/EV.

Herr Byarkitekten,  
Sørkedalsvn. 37;  
Oslo.

G.m. 83  
b.m. 366.  
Lørenvn 13.

Vedr. Sinsen soknekirke.

NOE 4.

Deres rekv.nr. 812 av 7/8-1963.  
Vår ref: R - 576 - 63.

Vedlagt oversendes resultatene av de utførte sonderboringer til antatt fjell for ovennevnte anlegg. Boringene er utført av firmaet Norboring.

Borpunktene plassering og resultatene av boringene er vist på situasjons- og borplanen, bilag 1. Dybdene til antatt fjell varierer fra 0,3 m i borhull 3 til 6,8 m i borhull 6.

På bilag 2 er opptegnet et profil gjennom punktene 4,5,6 og 7.

Løsmassene består av tørrekorpe med grus og sand.

Kirken bør fundamenteres direkte på fjell eller på pilarer eventuelt korte peler til fjell.

Den geotekniske konsulent.

Asmund Eggestad.

.....  
S.F. Nilsen.



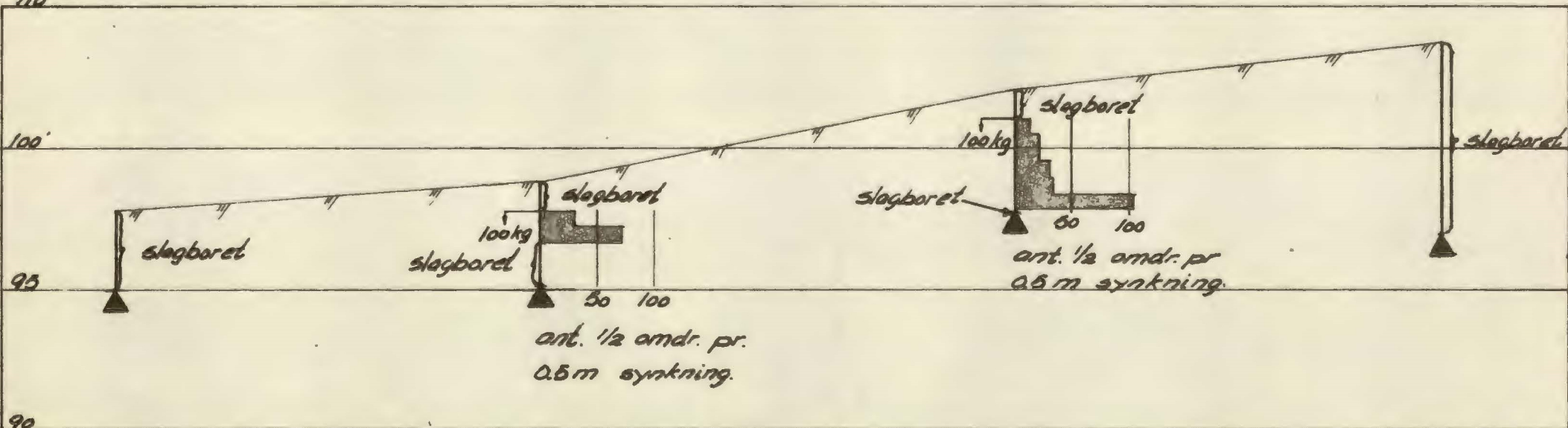
7

6

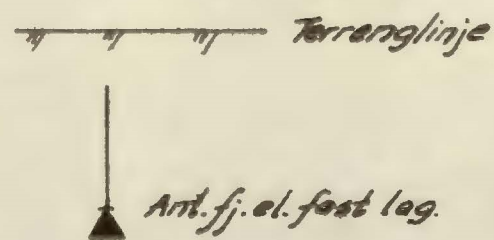
5

4

110



TEGNFORKLARING



Sinsen Saknekirke  
Profil 4-7

Målestokk 1:200  
Tegn 30-10-63. 145  
Tr.

Oslo kommune  
DEN GEOTEKNISKE KONSULENT

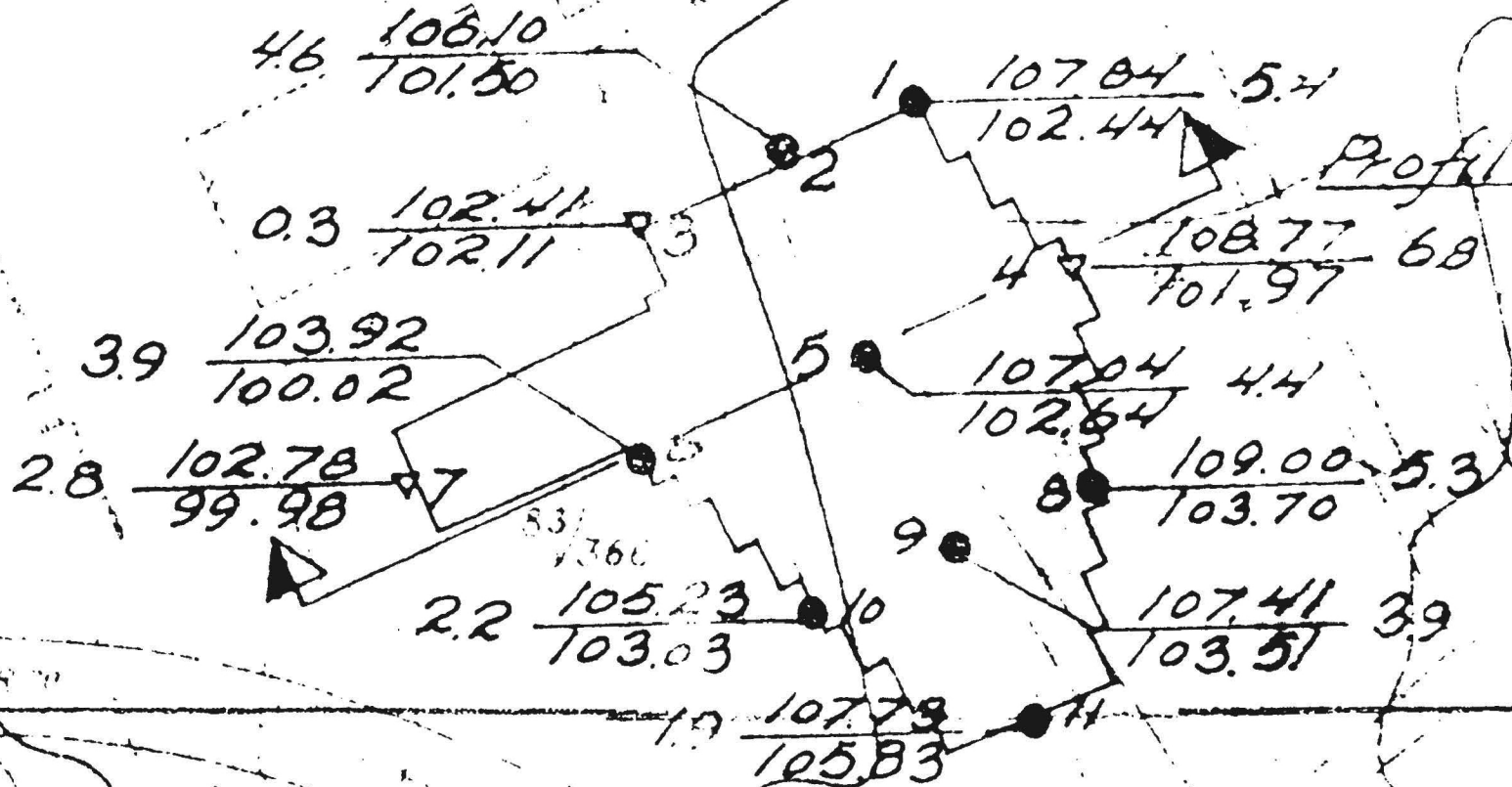
R-576 - 63  
- bilag 2

NOE 4

NOE4

# Sinsen høyere skole

83/291



T. 11