

P. 27/8-84

E4

Bt



RÅDGIVENDE INGENIØRER - MRIF

GEOTEKNIKK, INGENIØRGEOLOGI,
HYDROGEOLOGI, GEOFYSIKK, BETONG-
TEKNOLOGI, MATERIALKONTROLL

HOVEDKONTOR
WDM. THRANESGT. 75
POSTBOKS 2715 ST.HANSHAUGEN OSLO 1
TLF. (02) 20 41 00
TELEX 17654 NOTBY N

Statens bygge- og eiendomsdirektorat
Distriktskontor Oslo
Postboks 8141 Dep.

0033 OSLO 1

Deres ref. Hofstad

Vår ref. 11395/TF/ås

Dato 22. august 1984.



A/S BIENGÅRDEN.
STATENS PENSJONSKASSE, KEYSERSGT. 8.
SIKRING AV GAVLVEGG VED GRUNNARBEIDER I TEATERGATA 7+9.

Det vises til tidligere korrespondanse og telefonsamtaler.

./.
Grunnarbeidene er nå ferdig, bortsett fra kapping av underpinnings-
pelene. Til Deres orientering vedlegges kopi av våre
tegninger:

- 11395-502, revisjon a, "Sikring av Keysersgt. 8".
- 11395-507 "Kapping av underpinningspeler".

Med hilsen

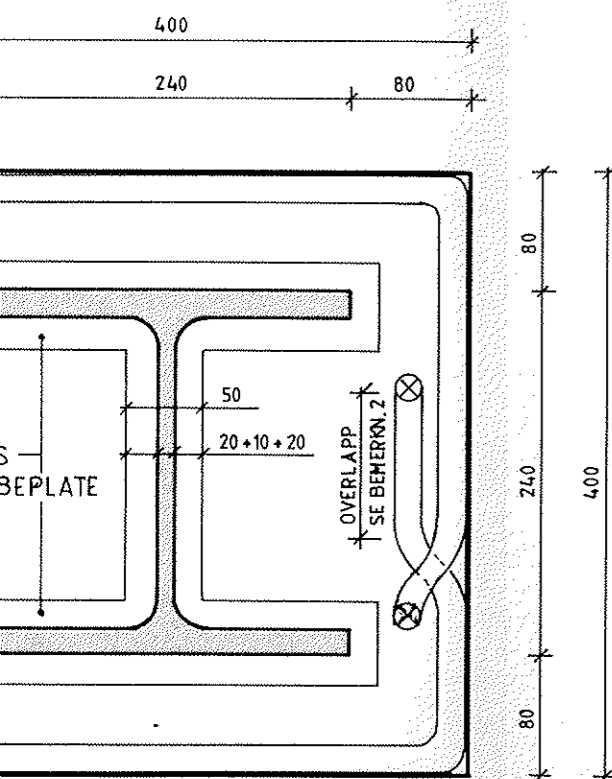
NOTEBY
NORSK TEKNISK BYGGEKONTROLL A/S

S. Jørve
S. Jørve

T. Føyn
T. Føyn

Vedlegg.
Kopi av brev m/vedlegg:
Statens Pensjonskasse, v/kontorsjef Mørkved.
SBED, v/overing. Hagen.
Kopi av brev:
A/S Biengården, v/arkitekt Erik Danielsen.
Arkitektfirmaet Jens Gedde-Dahl A/S.
Byggeleder, Teatergt. 7.

5 KEYSERS GT.8



PLAN PEL 11
1: 5

FREMGANGSMÅTE VED KAPPING AV UNDERPINNINGSPELER:

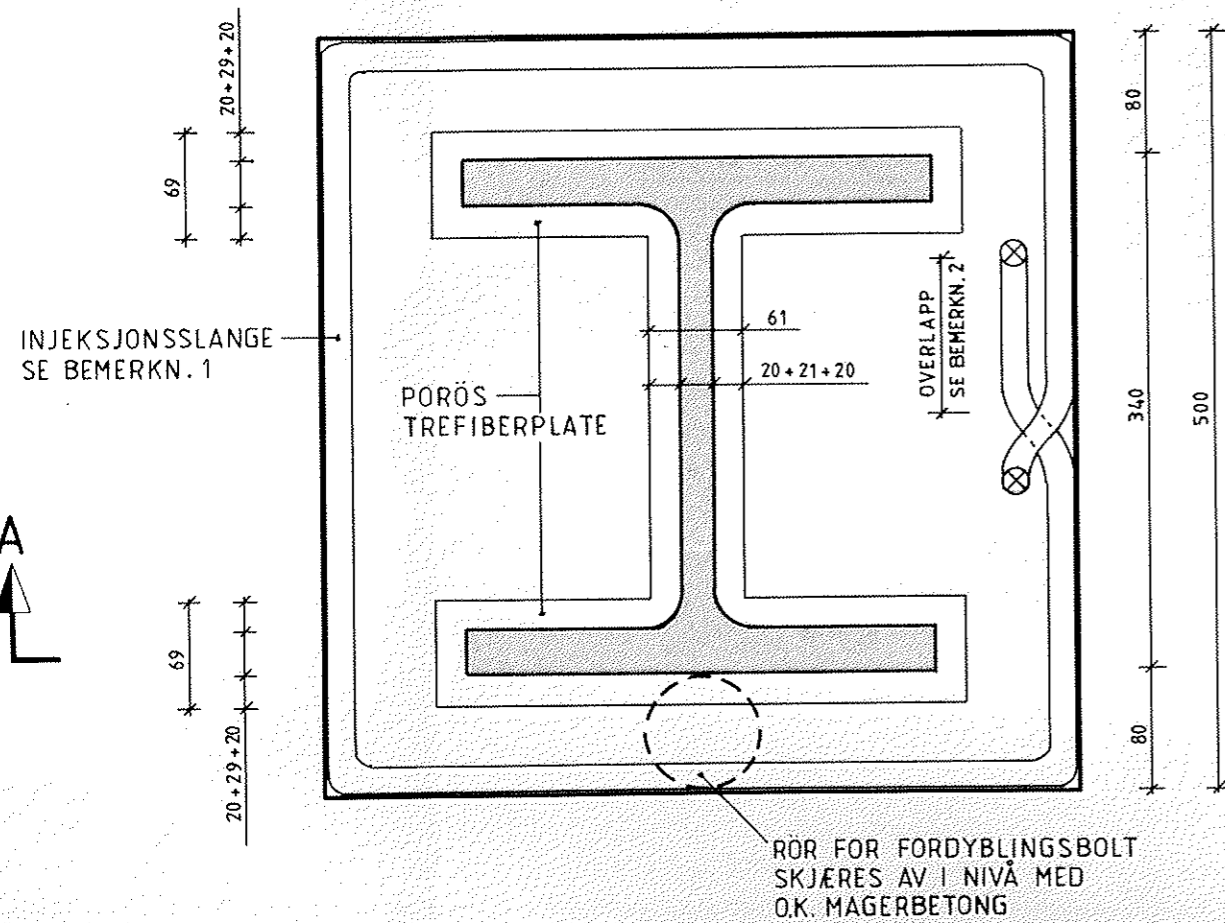
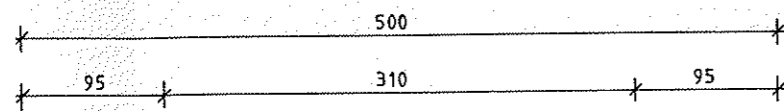
1. GULV STØPES MED UTSPARINGER SOM VIST.
- 2.A. TIDLIGST 3 DØGN ETTER STØPING KAPPES KONSOLLENE FOR PEL 1-9 (SUKSESSIVT) OG PEL 11.

B. KONSOLLENE FOR PEL 9 OG 10 KAPPES TIDLIGST 3 DØGN ETTER AT GULV I HEISGRUBE ER STØPT.
- 3.A. TIDLIGST 2 TIMER ETTER AT ALLE KONSOLLENE ER KAPPET, KAPPES PEL 2-8 OG 11 SOM VIST.

PEL NR. 1 KAPPES FØRST UMIDDELBART FØR TILBAKEFYLLING MELLOM SPUNT OG VEGG, I NIVÅ MED OVERKANT MAGERBETONG (KOTE + 12.10).

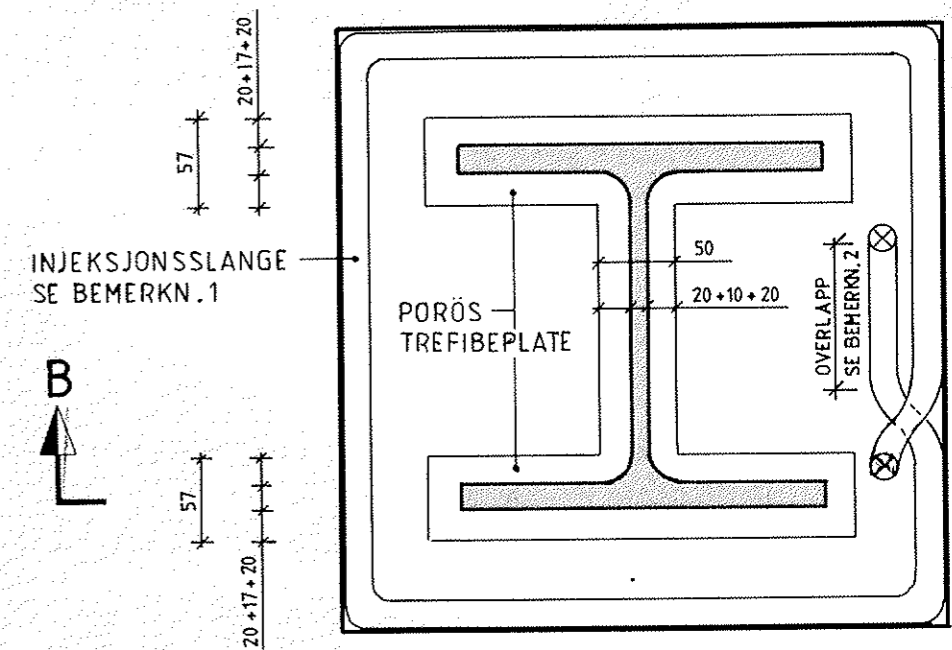
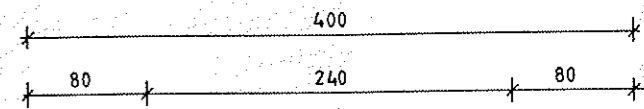
B. PEL 9 OG 10 (OG SPUNTEN) KAPPES PÅ KOTE 12.08 TIDLIGST 2 TIMER ETTER AT KONSOLLENE ER KAPPET.
4. UTSPARINGER GJENSTØPES.
5. TIDLIGST 3 DØGN DERETTER FORETAS INJEKSJON.

GAVLVEGG KEYSERS GT.8

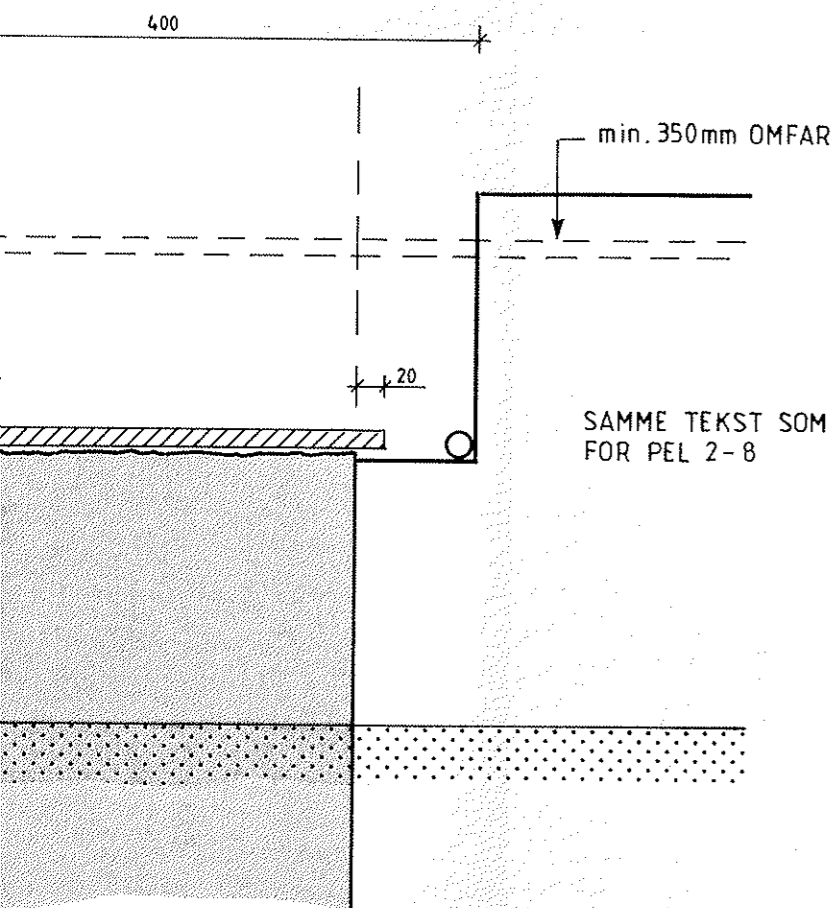


PLAN PEL 2-8
1: 5

GAVLVEGG KEYSERS GT.8



PLAN PEL 11
1: 5




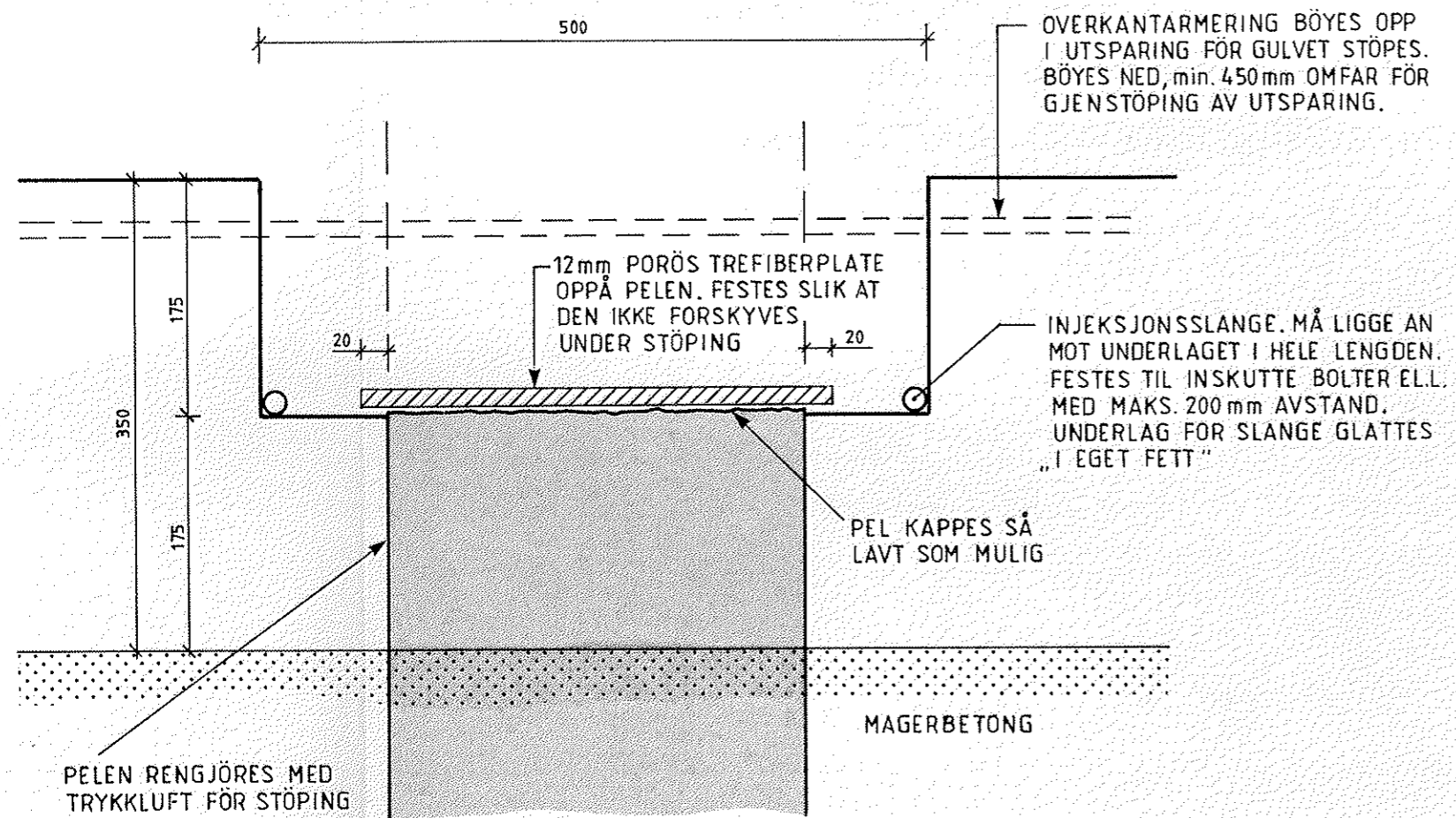
SNITT B - B
1: 5

BEMERKNINGER

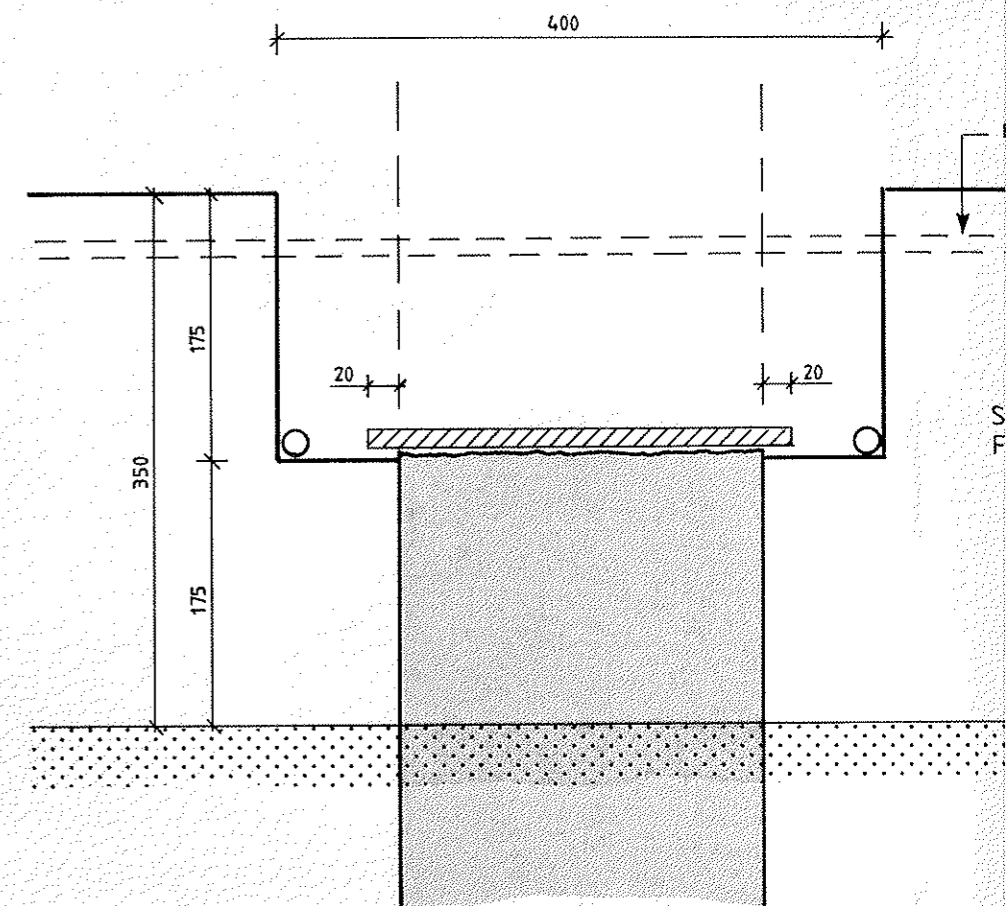
1. INJEKSJONSSLANGEN SKAL HA TILKOBLINGSSLANGER I HVER ENDE, OG VÆRE AV TYPE "JEKTO" EL. TILSV. LENGDEN AV DEN INJESÉRBARE DEL: MAKS 3.0 M FOR PEL 2-8 OG MAKS. 2.0 M FOR PEL 11.
2. SLANGEN LEGGES MED MINIMUM 100 MM OVERLAPP FØR DEN FØRES OPP. OPPFØRINGSSTED TILPASSES ARMERING OG FREMDRIFT AV VEGGFORSKALING. BARE TILKOBLINGS-SLANGENE SKAL STIKKE OPP ETTERAT DET ER STØPT.
3. INJEKSJONSMASSE: IKKE-SKUMMENDE INJEKSJONSPOLYURE-TAN. TYPE FORELEGGES BYGGHERREN FOR GODKJENNELSE FØR BRUK.
4. SOM INJEKSJONSTRYKK BENYTTES DET MINIMUMSTRYKK SOM ER NØDVENDIG FOR Å FÅ INN MASSEN, DOG MAKS. 40 BAR (4 MN/m^2).
5. VED UNORMAL STOR INNGANG AV INJ.MASSE, SKAL INJEKSJO-NEN STOPPES OG SLANGEN GJENNOMSPYLES MED IKKE-REAKTIV VÆSKE. NY INJEKSJON FORETAS SÅ ETTERAT HERDETIDEN ER UTLØPT.
6. NOTEBY SKAL VARSLES, SLIK AT VI KAN HA EN INSPEKTØR TILSTEDE NÅR INJEKSJONEN FORETAS.

ARBEIDSTEGNING

REV.	REVISJONEN GJELDER	SIGN.	DATO
KAPPING AV UNDERPINNINGSPELER		MÅLESTOKK	TEGNET
BIENGÅRDEN		1: 5	EN
TEATERGATEN 7 + 9			KONTR.
			DATO
			20.8.84
		ERST. FOR.	
 NOTEBY NORSK TEKNISK BYGGEKONTROLL A/S		OPPDRAK NR.	TEGN. NR.
		11395	507
			REV.

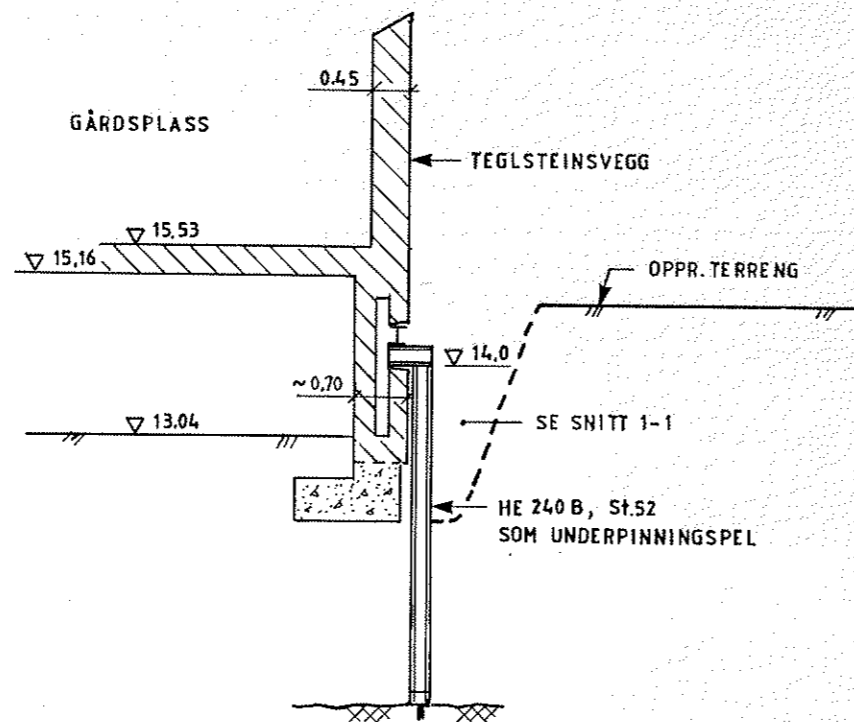


SNITT A - A
1: 5

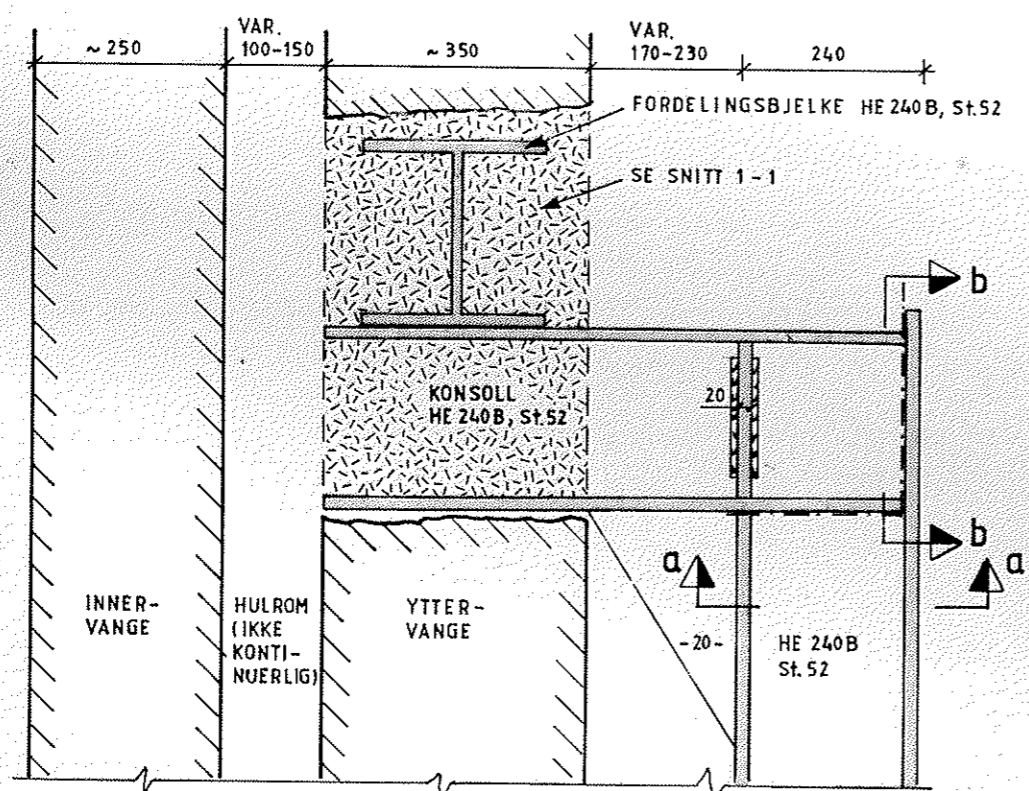


SNITT B - B
1: 5

SNITT 2 - 2, mål = 1:100



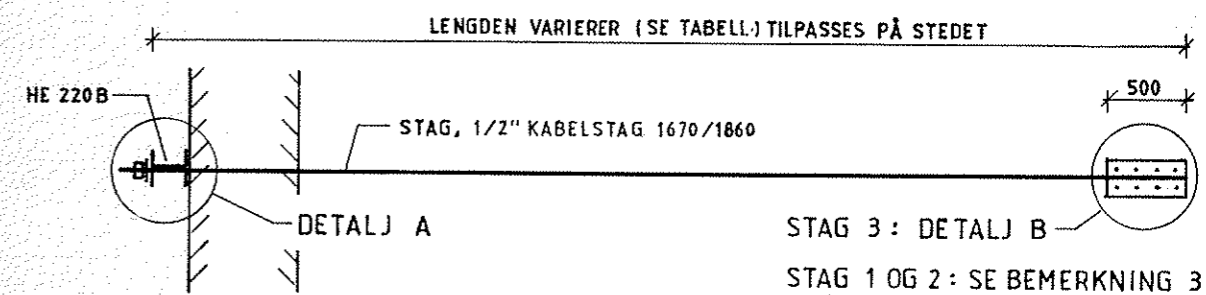
DETALJ UNDERPINNING, mål = 1:10 (i mm)



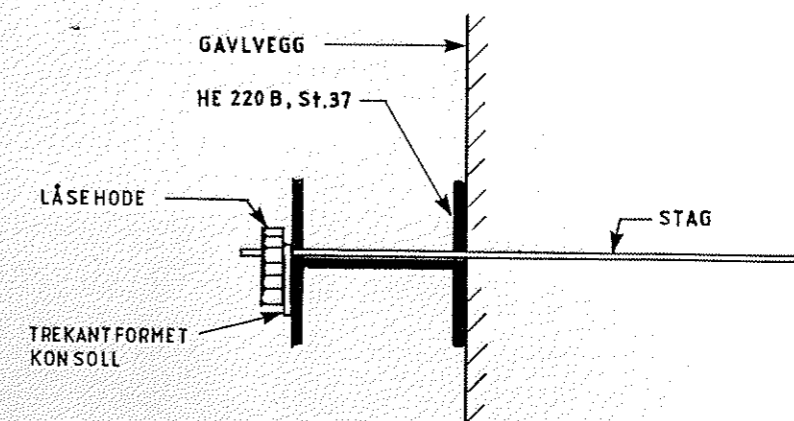
SIKRING AV GAVLVEGG KEYSERSGT. 8 (7 ETG.)

OPPRISS AV STAG, mål = 1:50 (i mm)

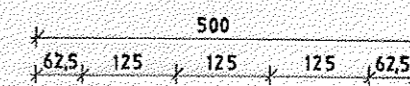
	STAG		
	1	2	3
CA.STAGLENGDE (m)	6,0	8,0	9,0



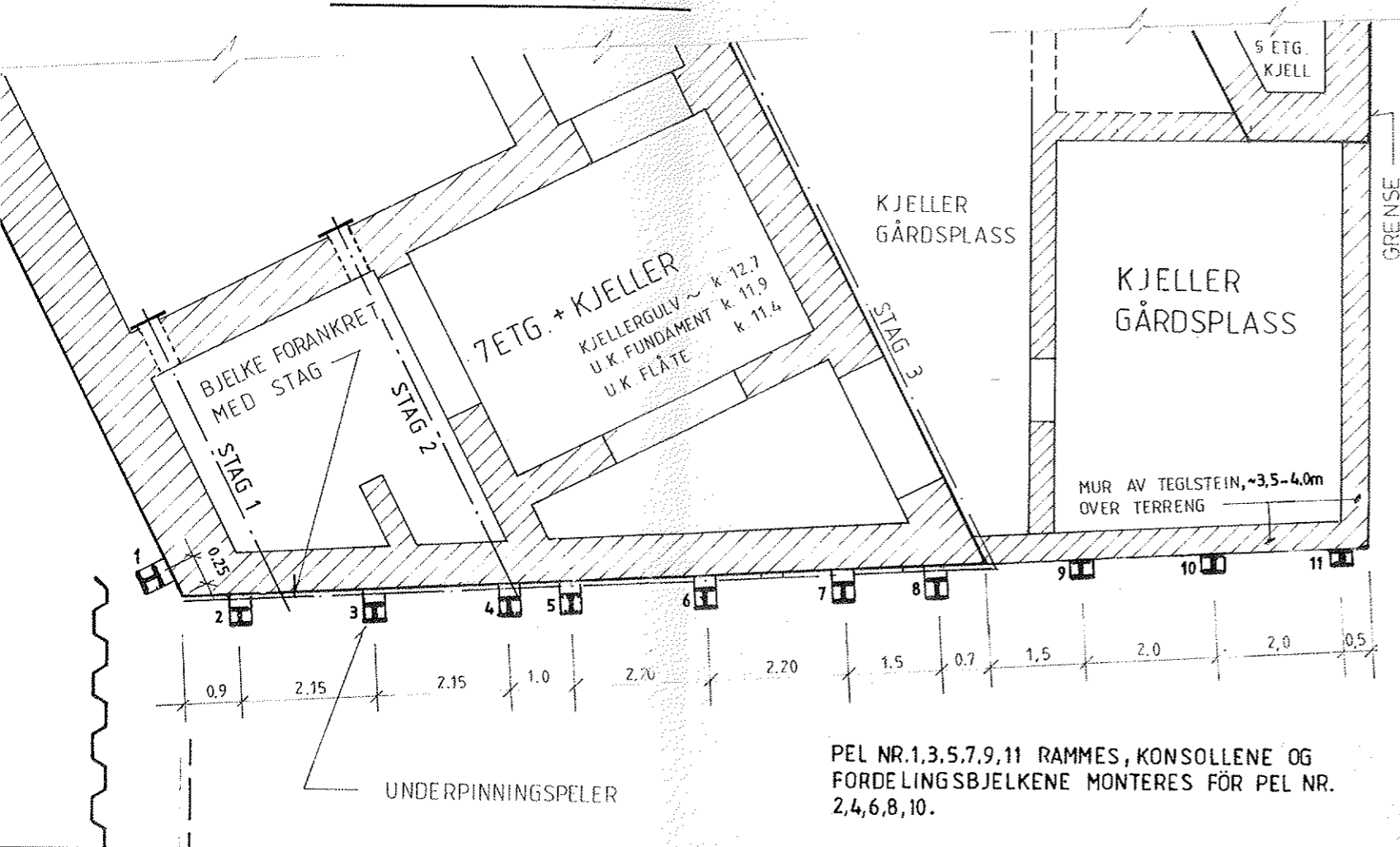
DETALJ A, mål = 1:10



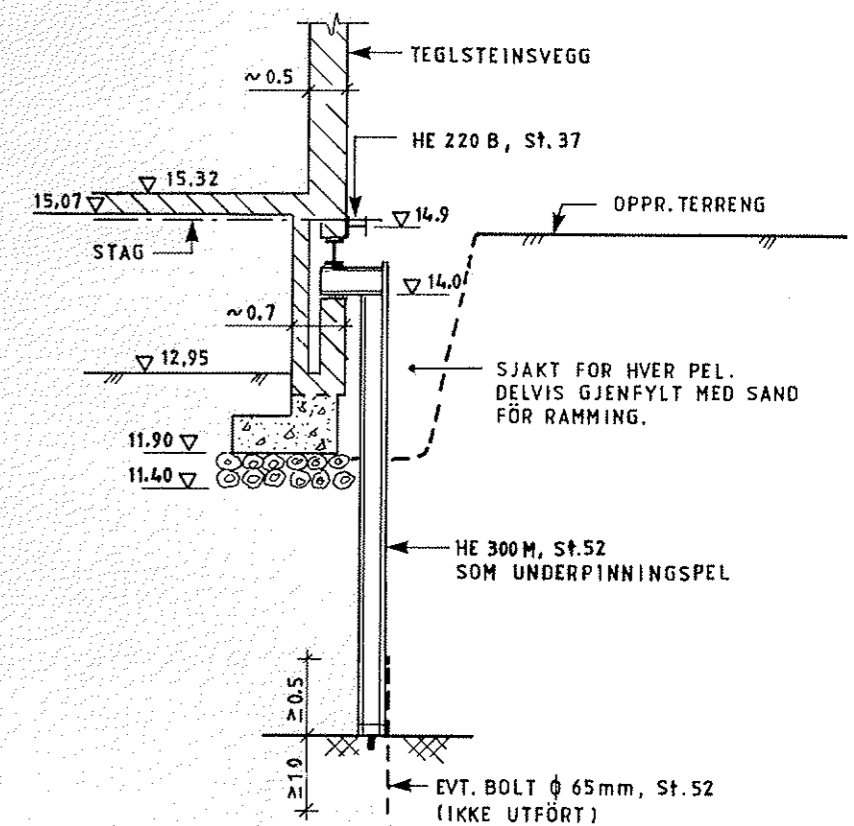
DETALJ B, mål = 1:10 FESTE AV STAG 3



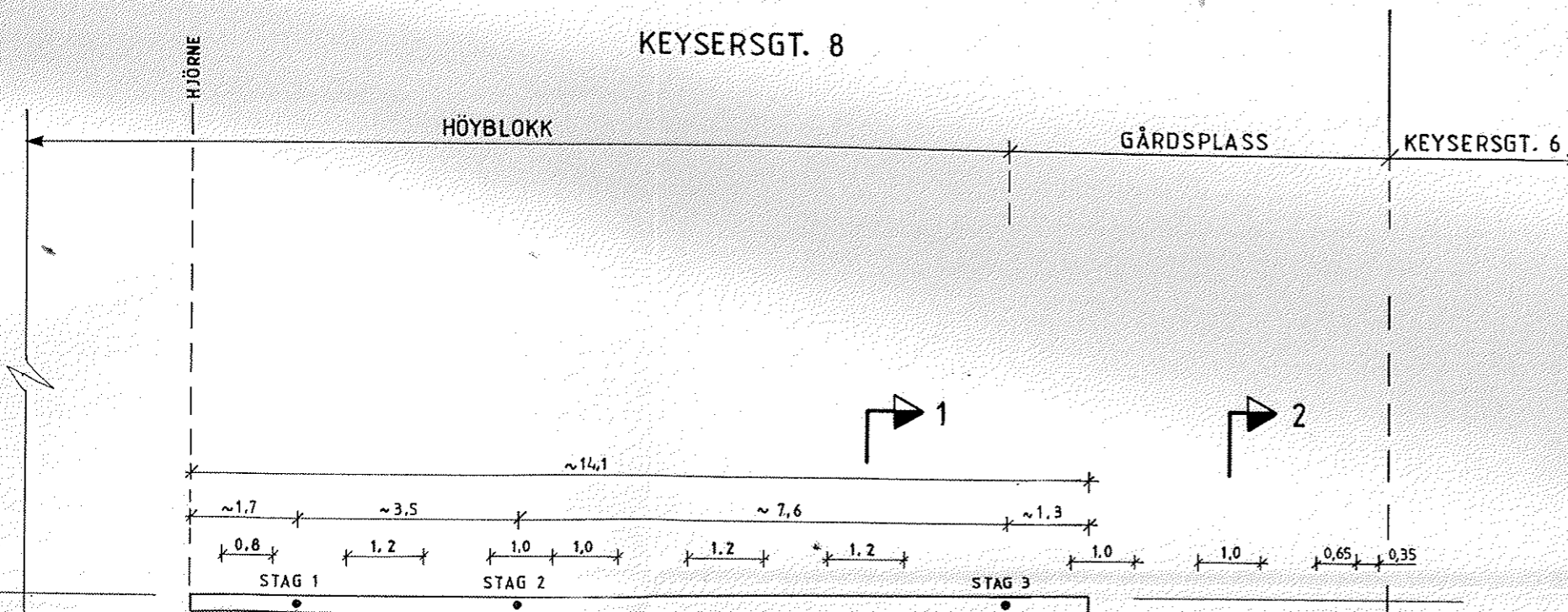
PLAN, mål = 1:100



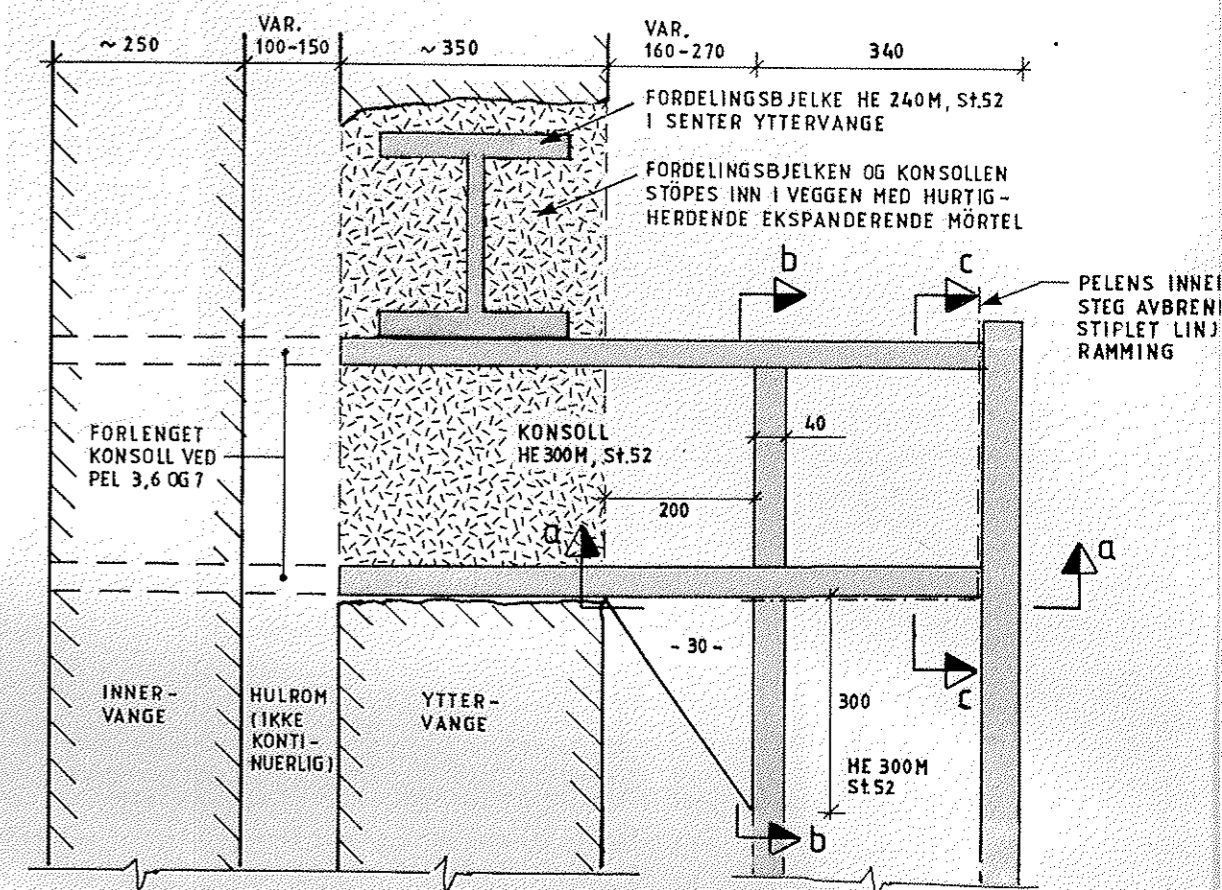
SNITT 1 - 1, mål = 1:100



OPPRISS, mål = 1:100

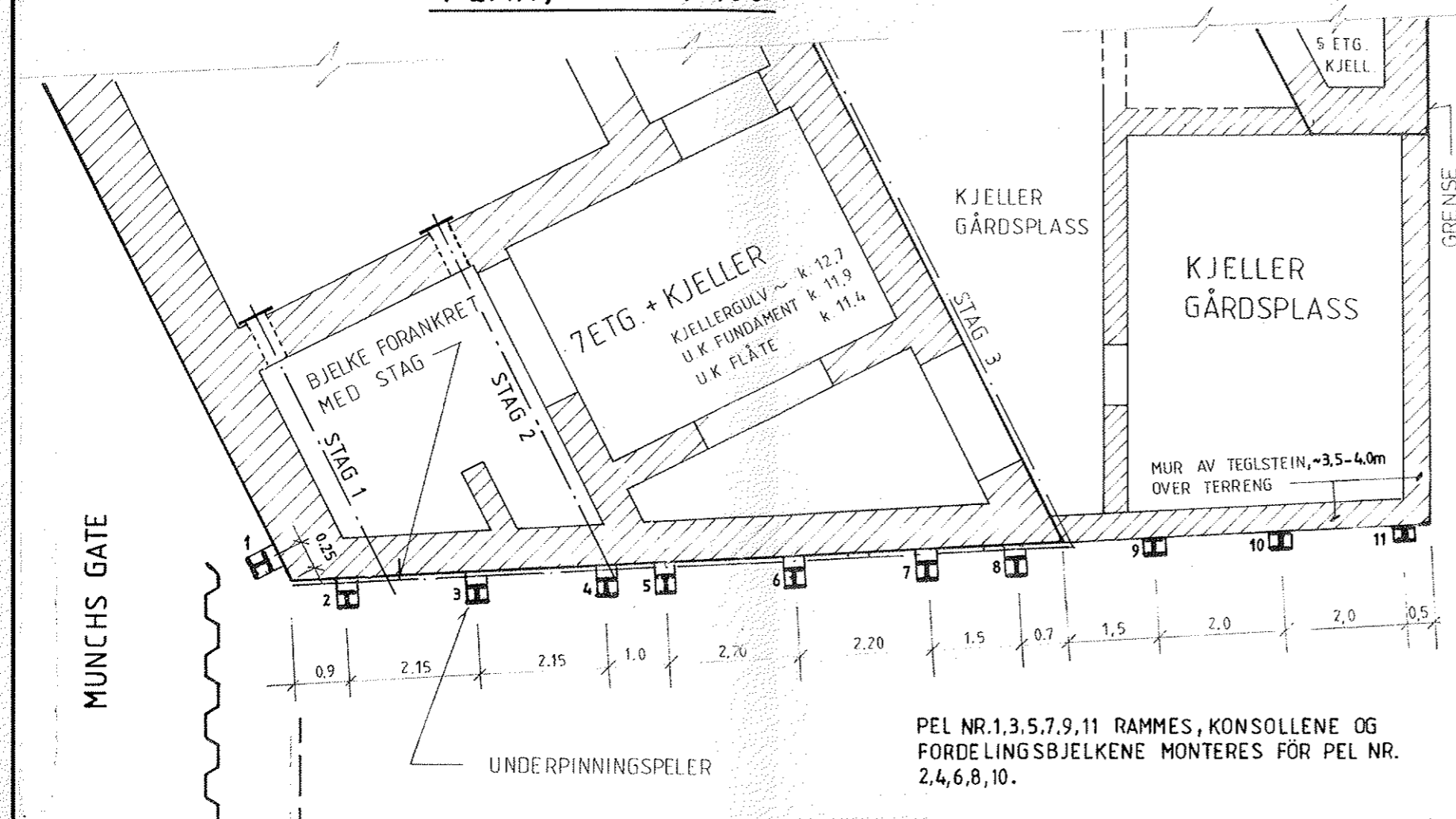


DETALJ UNDERPINNING, mål = 1:10 (i mm)

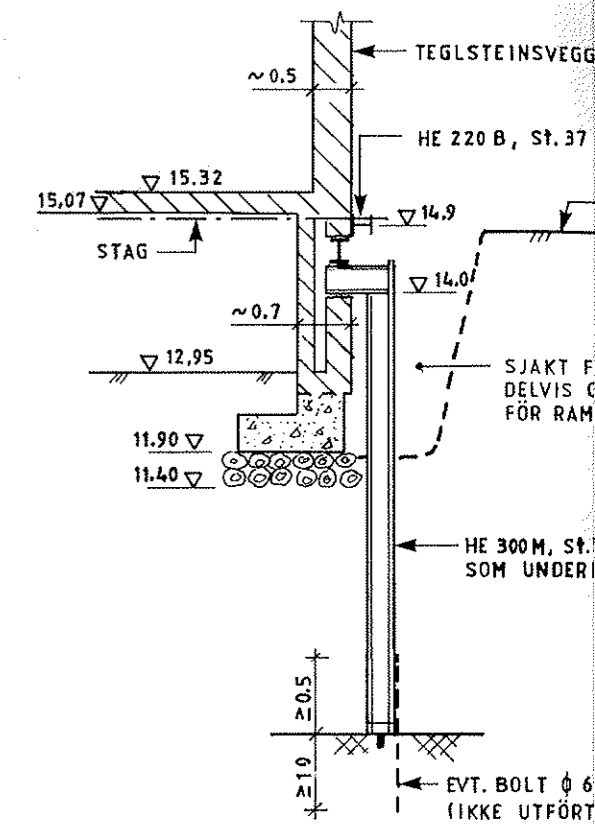


SNITT a - a, mål = 1:10

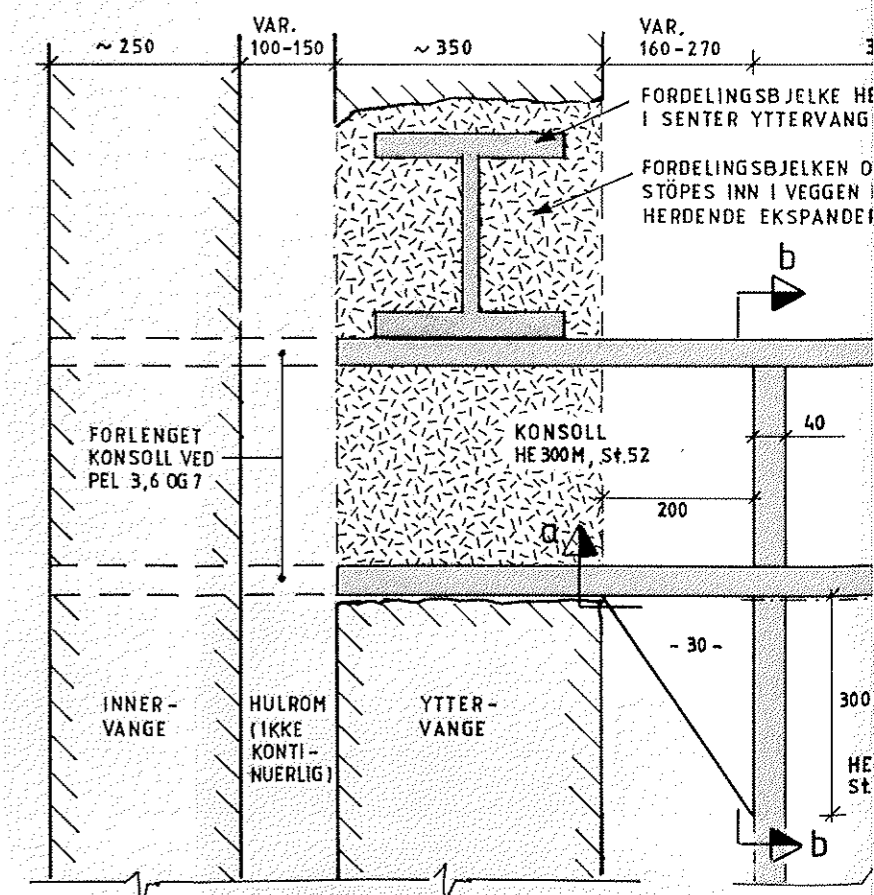
PLAN, mål = 1:100



SNITT 1 - 1, mål = 1:10

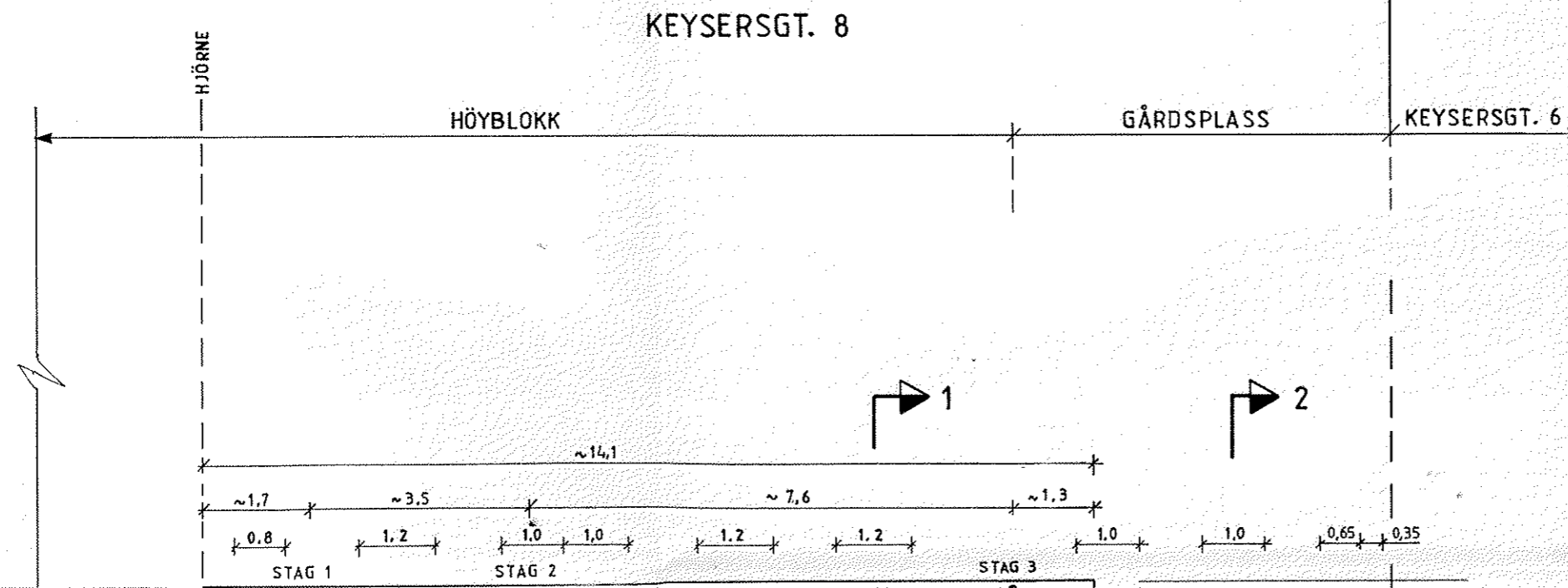


DETALJ UNDERPINNING, mål = 1:10

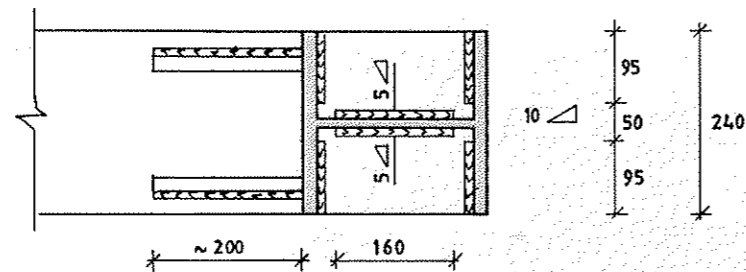


SNITT a - a, mål = 1:10

OPPRISS, mål = 1:100



SNITT a - a, mål = 1:10



SNITT b - b, mål = 1:10

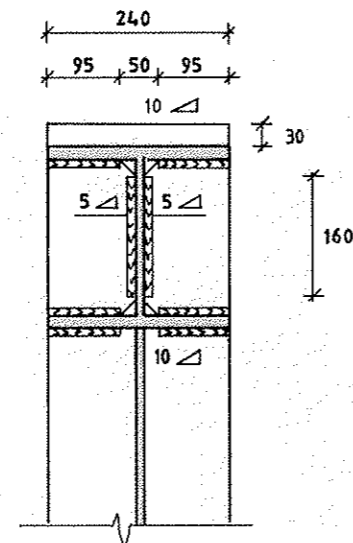


PLATE St.37
t = 15mm

STAG

TREKANTFORMET KONSOLL, SVEISET TIL PLATE


LÅSEHODE

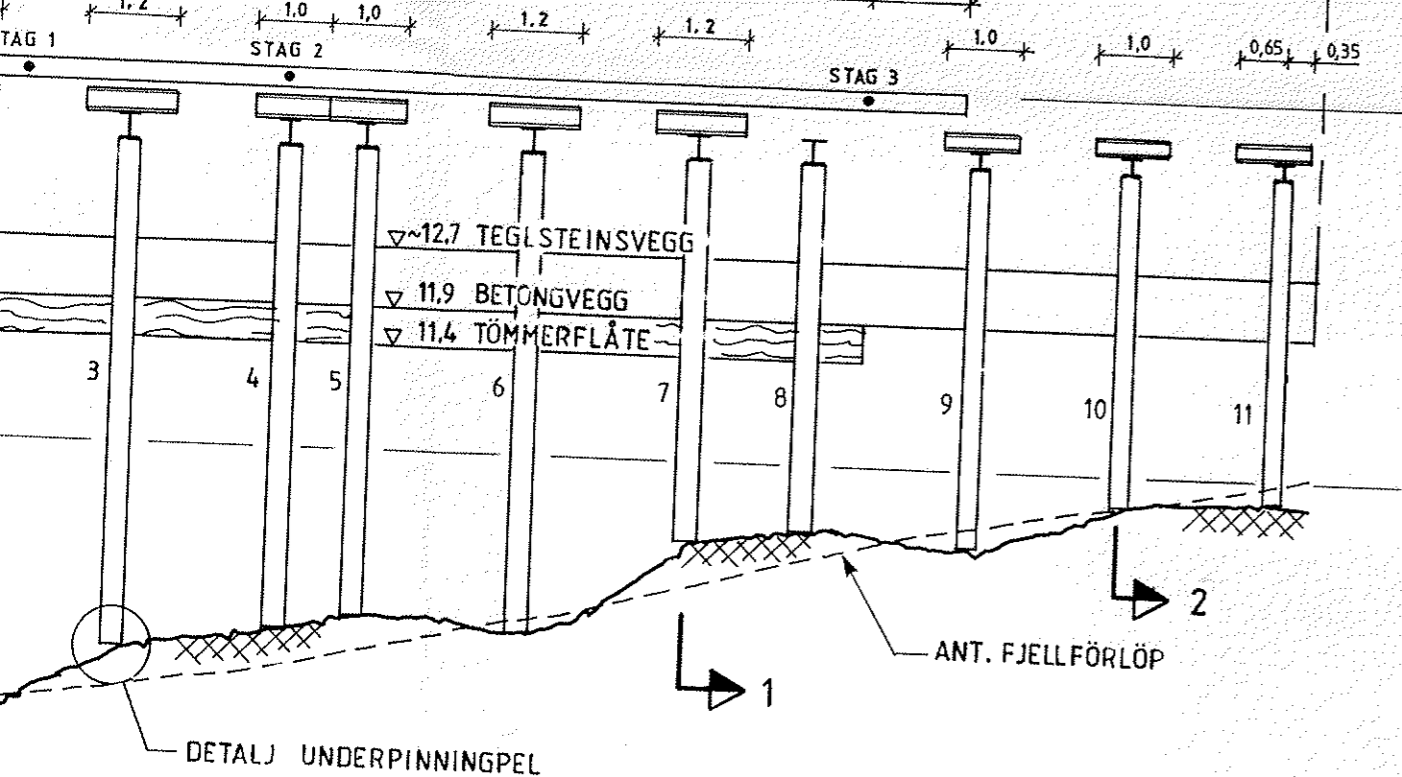
HVA KLEBEANKER M 16, 8 STK.

BEMERKNING

1. PEL 1-8 ER HE 300M St.52.3
2. PEL 9-11 ER HE 240B St.52.3
3. STAG 1 OG 2 : BJELKE PÅ TVERS AV ÅPNING I MUREN
4. ETTERAT BUNNPLATE ER STØPT I KEYSERS GT.7+9
UTFØRES FØLGENDE : BJELKE PÅ KOTE 14.9, STAG OG
FESTER FOR STAG FJERNES, KONSOLLER KAPPES I
FLUKT MED YTTERVEGG. KAPPING AV UNDERPINNINGS-
PELER : KFR. TEGN. 11395-507

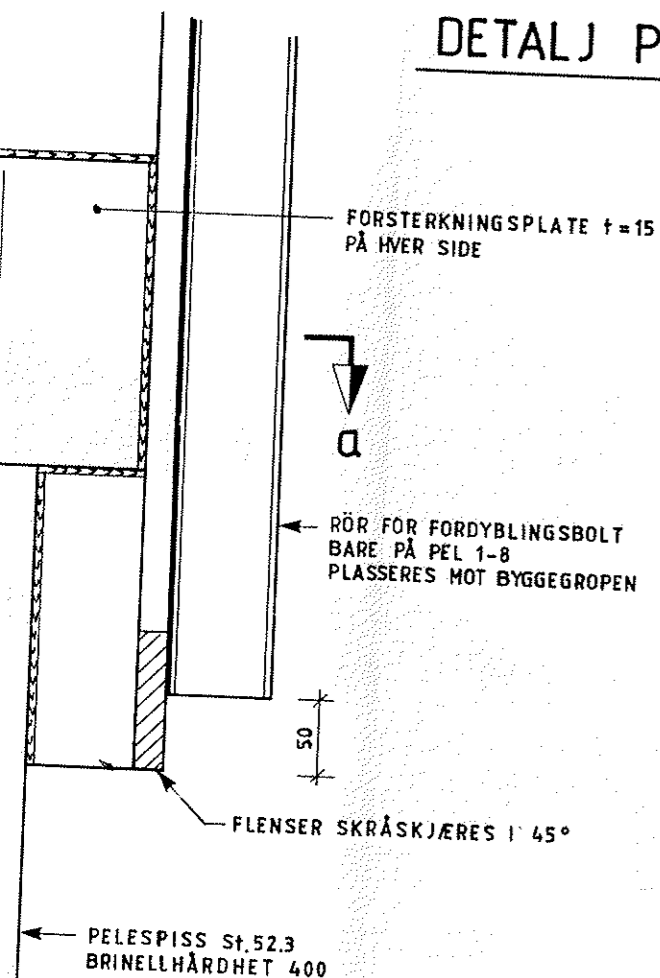
MÅL I METER HVIS IKKE ANNET ANGITT

α	DIVERSE. SOM BYGGET	EN	20.8.84
REV.	REVISJONEN GJELDER	SIGN.	DATO
SIKRING AV KEYSERS GT.8		MÅLESTOKK	TEGNET
		1:10	EN
		1:50	KONTR. <i>BT</i>
BIENGÅRDEN TEATERGATEN 7 + 9		1:100	DATO 13.7.83
		LIST. FOR.	
 NOTEBY NORSK TEKNISK BYGGEKONTROLL A/S		OPPDRAK NR.	TEGN. NR.
		11395	502
		REV.	α

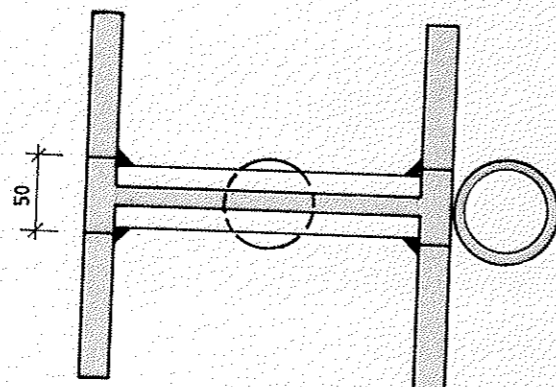


FJELLFÖRLÖP

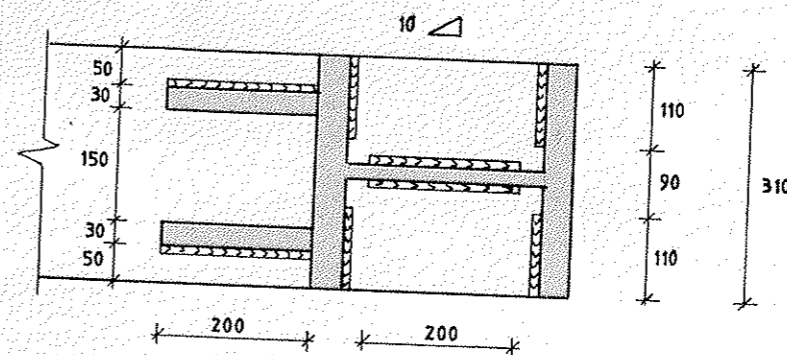
DETALJ PELESPISS, mål i mm



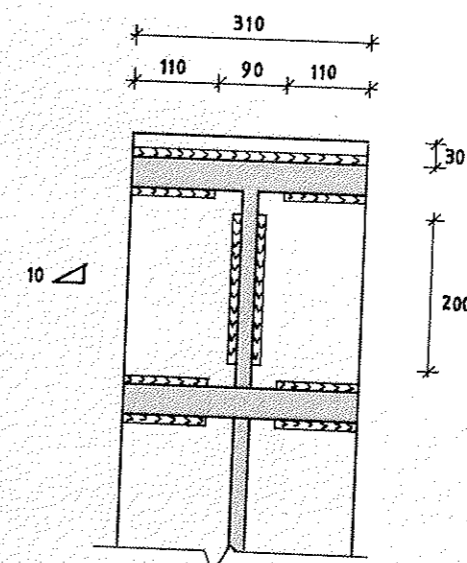
SNITT a-a



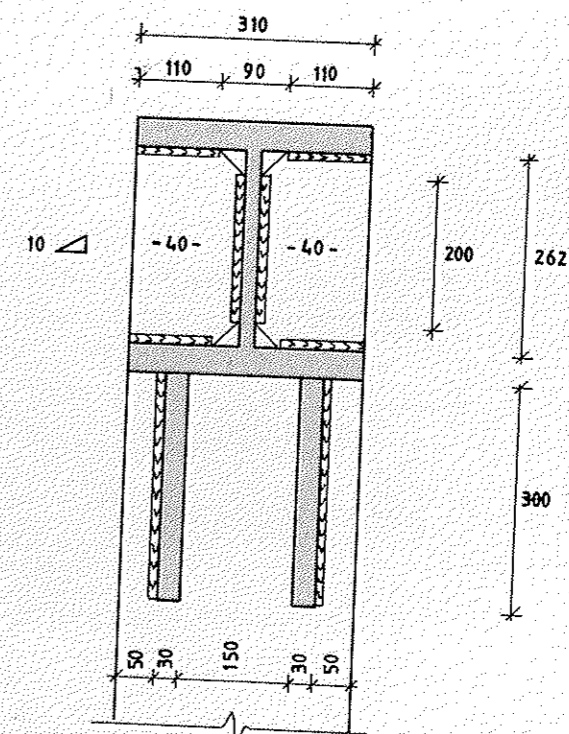
SNITT a-a, mål = 1:10

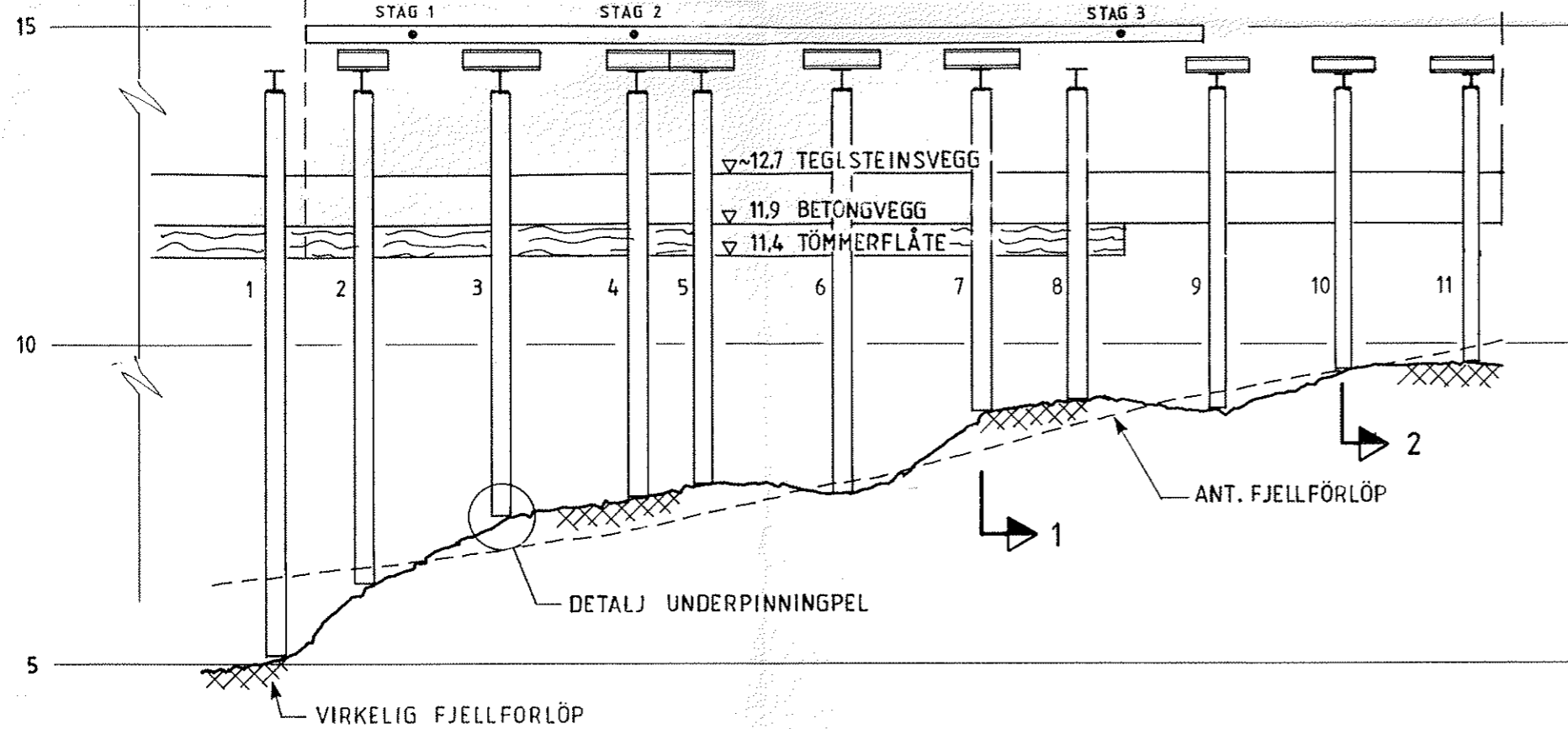


SNITT c-c, mål = 1:10

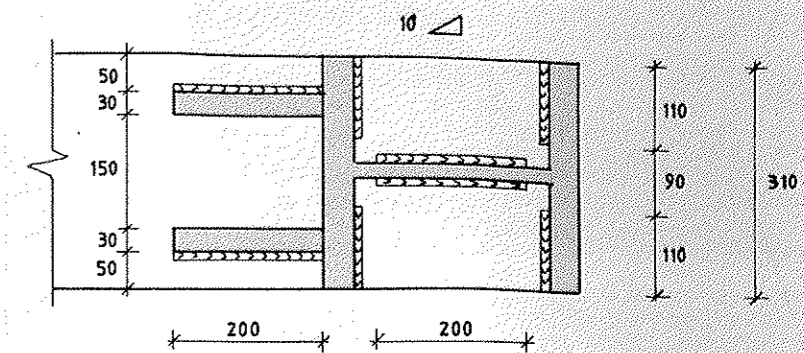


SNITT b-b, mål = 1:10

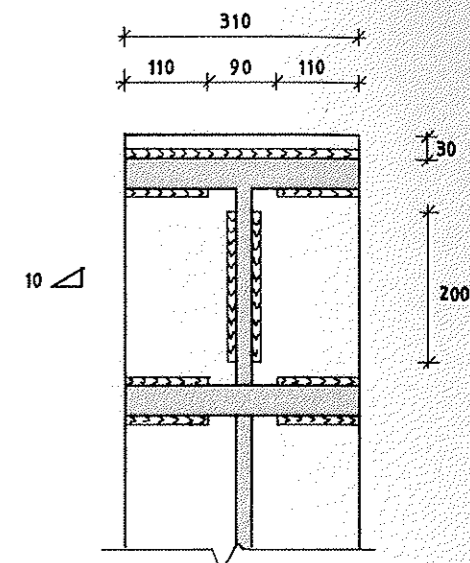




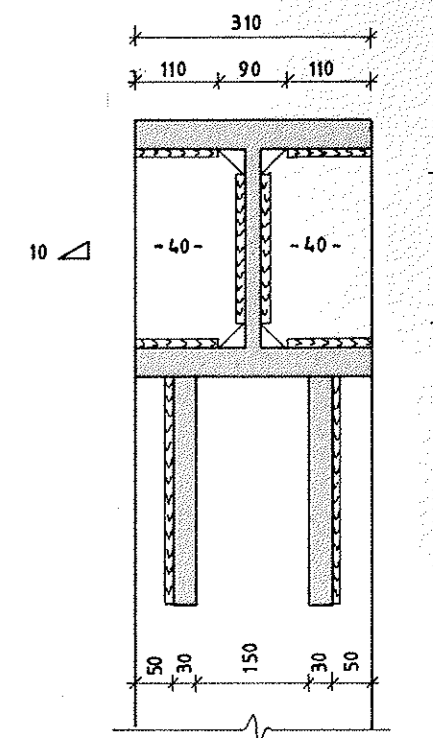
SNITT a - a, mål = 1:10



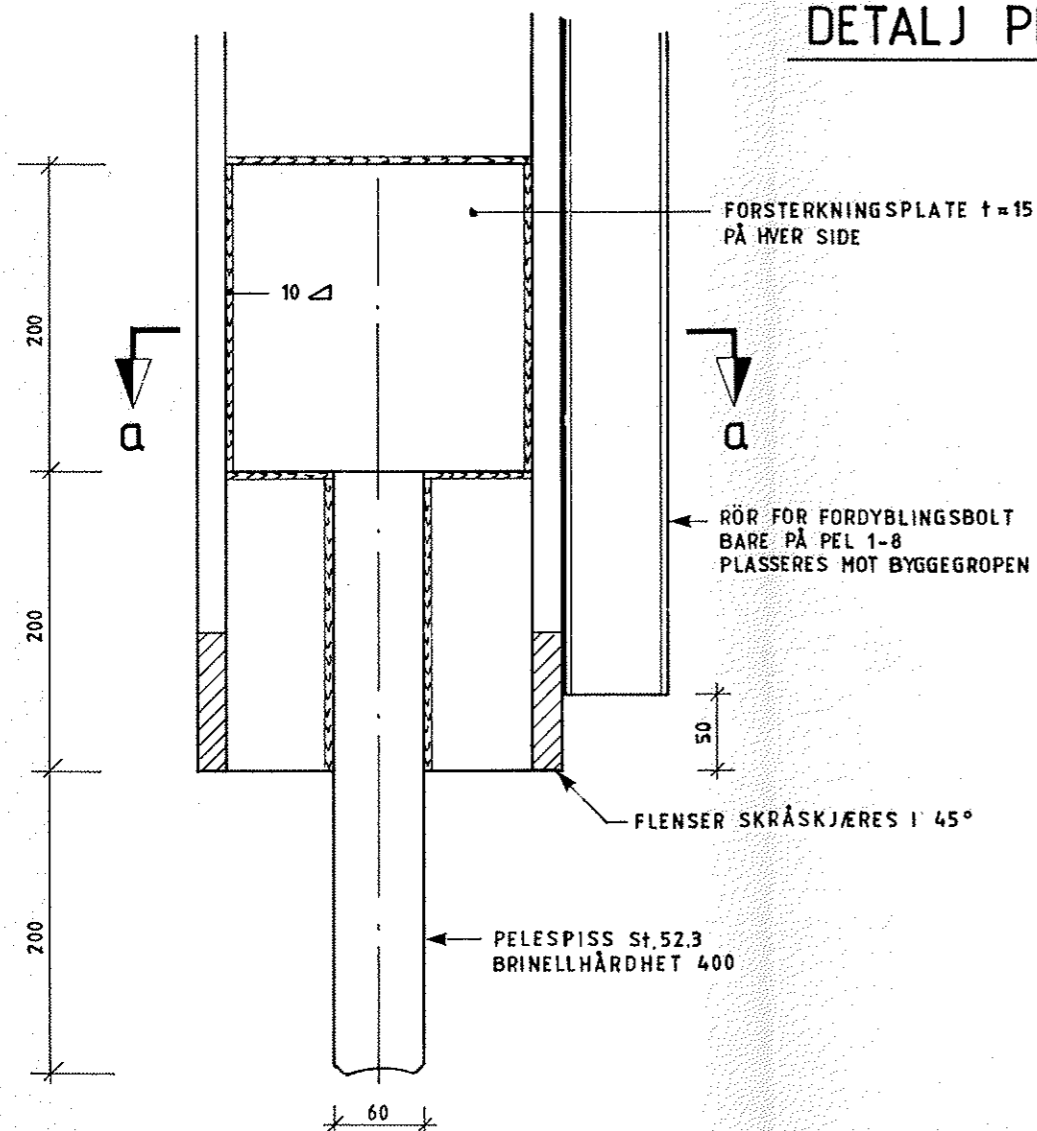
SNITT c - c, mål = 1:10



SNITT b - b, mål = 1:10



DETALJ PELESPISS, mål i mm



SNITT a - a

