

BÆRUM KOMMUNE		DREIESONDERING	
Prosjekterings- og anleggskontoret			
Sted <i>Kloppa Brevstien</i>			
Pel. <i>Profil 30. 2m Hørd</i>		Dato <i>6/6-78</i>	Sign. <i>TB</i>
Hull		Terrengkote <i>ca: +8,70.</i>	
Dybde m	Last kg	Ant. halve omdr.	Anmerkninger
0,5			<i>jumpet</i>
2,2	100	25	<i>Sand leire</i>
3,9	100	25	<i>leire</i>
5,3	100	25	<i>— 11 —</i>
5,8	100	25	<i>— 11 —</i>
6,1	100	25	<i>— 11 —</i>
6,4	100	25	<i>— 11 —</i>
6,7	100	25	<i>— 11 —</i>
7,2	100	25	<i>— 11 —</i>
			<i>Avsluttet boring</i>
			<i>1000 fjell.</i>
20			
30			

BÆRUM KOMMUNE			DREIESONDERING
Prosjekterings- og anleggskontoret			
Sted <i>Kloppa Bævreveien</i>			
Pel. <i>Profil. 25. 2 m Høire</i>		Dato <i>6/6-78</i>	Sign. <i>TP</i>
Hull		Terrengkote <i>ca. + 9,45</i>	
Dybde m	Last kg	Ant. halve omdr.	Anmerkninger
0			
0,5			<i>grus</i>
2,2	100	25	<i>Sand veire</i>
3,8	100	25	<i>veire</i>
4,9	100	25	<i>— " —</i>
5,7	100	25	<i>— " —</i>
6,2	X	0	<i>stein</i>
6,7	100	25	<i>veire</i>
7,0	100	25	<i>— " —</i>
7,4	100	25	<i>— " —</i>
7,7	100	25	<i>— " —</i>
			<i>A avsluttet boring</i>
			<i>1000 fjell.</i>
20			
30			

BÆRUM KOMMUNE		DREIESONDERING	
Prosjekterings- og anleggskontoret			
Sted <i>Kloppa Bærevien</i>			
Pel. <i>Profil 25. 7m Højt</i>		Dato <i>8/6-78</i>	Sign. <i>TB</i>
Hull		Terrengkote <i>ca: +6.90</i>	
Dybde m	Last kg	Ant. halv omdr.	Anmerkninger
0			
0,5			<i>Jumpelt</i>
1,4	X	0	<i>Stein veifylling grus</i>
2,0	100	25	<i>Sand veire</i>
2,7	100	25	<i>veire</i>
3,0	100	25	<i>— " —</i>
3,7	100	25	<i>— " —</i>
4,3	100	25	<i>— " —</i>
4,9	100	25	<i>— " —</i>
5,5	X	0	<i>Antatt fjell eller storstein</i>
10			
20			
30			

13/6-78

BÆRUM KOMMUNE Prosjekterings- og anleggskontoret	DREIESONDERING
--	-----------------------

Sted *Kloppa Bæreveien*

Pel. *Profil 31. 2 m Høi* Dato *6/6 78* Sign. *TOS*

Hull Terrengekote *ca. + 9.10*

Dybde	E	Last kg	Ant. halve omdr.	Anmerkninger
				<i>13/78</i> <i>16-78</i>

Dybde	E	Last kg	Ant. halve omdr.	Anmerkninger
0				
0,5				<i>gunst.</i>
2,0	100		25	<i>Sand vire</i>
3,2	100		25	<i>— —</i>
4,6	100		25	<i>vire</i>
5,4	100		25	<i>— —</i>
5,9	100		25	<i>— —</i>
6,3	100		25	<i>— —</i>
6,7	100		25	<i>— —</i>
7,0	100		25	<i>— —</i>
7,2	100		25	<i>— —</i>
7,4	100		25	<i>— —</i>
				<i>A avsluttet boring</i>
				<i>1000 fjell</i>
20				
30				

BÆRUM KOMMUNE		DREIESONDERING	
Prosjekterings- og anleggskontoret			
Sted <i>Kloppa Bævreveien</i>			
Pel. <i>Profil 31.5m Høi</i>		Dato <i>7/6-78</i>	Sign. <i>TØ3</i>
Hull		Terrengekote <i>ca: + 7.30</i>	
Dybde m	Last kg	Ant. halve omdr.	Anmerkninger
0			
0,5			<i>gumpet</i>
1,2	X	0	<i>Stein og leire</i>
2,0	100	25	<i>leire</i>
2,4	100	25	<i>— " —</i>
2,9	100	25	<i>— " —</i>
3,2	100	25	<i>— " —</i>
3,6	100	25	<i>— " —</i>
4,0	100	25	<i>— " —</i>
4,3	100	25	<i>— " —</i>
10			
			<i>A avsluttet boring</i>
			<i>1 øre fjell.</i>
20			
30			

13/7 78
[Signature]

BÆRUM KOMMUNE Prosjekterings- og anleggskontoret			DREIESONDERING		
Sted <i>Kloppa Bærevien</i>					
Pel. <i>Profil. 55. 2 m Hørd</i>			Dato <i>6/6-78</i>		Sign. <i>TB</i>
Hull			Terrengkote <i>ca + 8,25</i>		
Dybde m	Last kg	Ant. halve omdr.	Anmerkninger		
0			<i>yumjet</i> <i>veire</i> <i>— 11 —</i> <i>— 11 —</i> <i>— 11 —</i> <i>— 11 —</i> <i>— 11 —</i> <i>— 11 —</i> <i>— 11 —</i>		
0,5					
2,2	100	25			
3,7	100	25			
4,8	100	25			
5,3	100	25			
5,8	100	25			
6,0	100	25			
6,5	100	25			
20					
30					

BÆRUM KOMMUNE Prosjekterings- og anleggskontoret			DREIESONDERING
Sted <i>Klappa Bævreveien</i>			
Pel. Profil <i>40.2m Højd</i>		Dato <i>6/6-78</i>	Sign. <i>T03</i>
Hull		Terrengkote	
Dybde m	Last kg	Ant. halve omdr.	Anmerkninger
0			<i>Utgår pga. Hoved vann- ledning</i>
10			
20			
30			

BÆRUM KOMMUNE		DREIESONDERING	
Prosjekterings- og anleggskontoret			
Sted <i>Klappøya Bævre vinn</i>			
Pel. <i>Profil 38. 7,5m Høje</i>		Dato <i>8/6-78</i>	Sign. <i>TB</i>
Hull		Terrengkote <i>Co: +6,60.</i>	
Dybde m	Last kg	Ant. halve omdr.	Anmerkninger
0			
0,5			<i>gunst</i>
1,2	X	0	<i>Stein og sand</i>
1,6	100	6	<i>Sand leire</i>
2,1	100	0	<i>leire sand.</i>
3,0	100	25	<i>leire</i>
3,6	100	14	<i>— " —</i>
3,9	100	0	<i>— " —</i>
4,8	100	25	<i>— " —</i>
5,2	100	0	<i>— " —</i>
5,4	100	25	<i>— " —</i>
5,5	X	0	<i>Antatt fjell eller storstein</i>
20			
30			

13/10 78 O.S.

BÆRUM KOMMUNE		DREIESONDERING	
Prosjekterings- og anleggskontoret			
Sted <i>Kloppa Bærriveien</i>			
Pel. <i>Prof. 45.7m Høyt</i>		Dato <i>7/6-78</i>	Sign. <i>TØB</i>
Hull		Terrengkote <i>ca. + 4,20.</i>	
Dybde m	Last kg	Ant. halve omdr.	Anmerkninger
0			
0,5			<i>gunnet</i>
2,2	100	25	<i>veire</i>
3,2	100	25	<i>— 11 —</i>
3,6	100	0	<i>— 11 —</i>
4,3	100	25	<i>— 11 —</i>
4,8	100	25	<i>— 11 —</i>
5,2	100	25	<i>— 11 —</i>
5,6	100	25	<i>— 11 —</i>
			<i>Avsluttet boring</i>
			<i>100e fjell</i>
20			
30			

Sted *Kloppa Bæverveien*

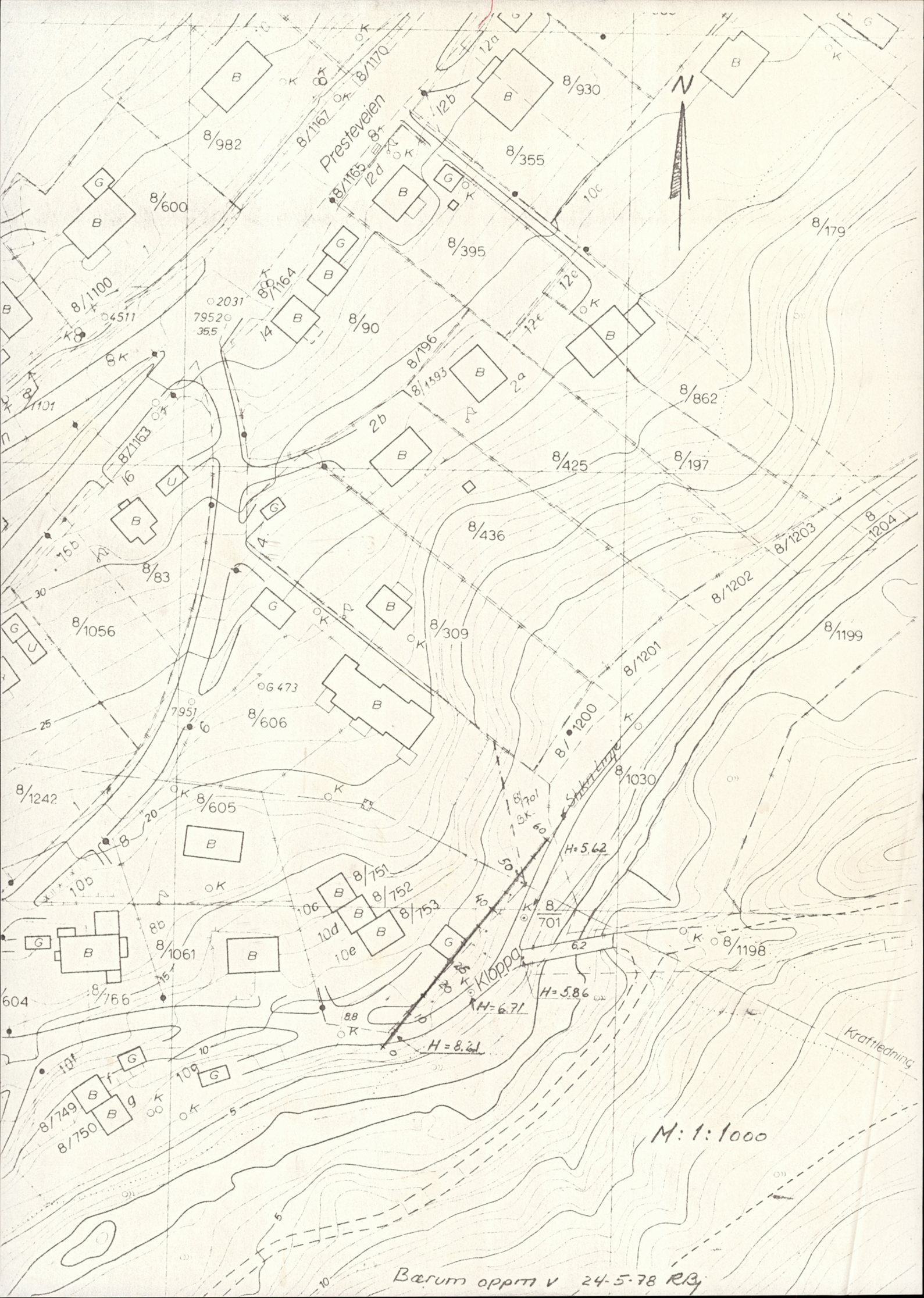
Pel. *Profil. 50 E* Dato *7/6-78* Sign. *TRB*

Hull Terrenghøite *+ 6.80*

Dybde m	Last kg	Ant. halve omdr.	Anmerkninger
------------	------------	---------------------	--------------

0			
0,5			<i>gummt</i>
2,1	100	25	<i>veire</i>
3,4	100	25	<i>— " —</i>
3,9	100	25	<i>— " —</i>
4,5	100	25	<i>— " —</i>
4,8	100	25	<i>— " —</i>
5,3	100	25	<i>— " —</i>
10			<i>A avsluttet boring</i>
			<i>1000 fjell</i>
20			
30			

BÆRUM KOMMUNE			DREIESONDERING	
Prosjekterings- og anleggskontoret				
Sted <i>Klappa Bekkeveien.</i>				
Pel. <i>Profil. 15. 2m Hørd</i>		Dato <i>6/6-78</i>	Sign. <i>TJB</i>	
Hull		Terrengkote <i>ca: + 4,85</i>		
Dybde m	Last kg	Ant. halve omdr.	Anmerkninger	
0			<i>gunst.</i>	
0,5			<i>Stein</i>	
1,0	X		<i>veire</i>	
1,2	100	25	<i>— " —</i>	
1,4	X	0	<i>Stein</i>	
1,8	100	25	<i>Stein</i>	
2,2	X	0	<i>veire</i>	
3,2	100	25	<i>Stein</i>	
4,2	100	25	<i>veire</i>	
4,9	100	25	<i>— " —</i>	
5,3	100	25	<i>— " —</i>	
5,6	100	25	<i>— " —</i>	
5,9	100	25	<i>— " —</i>	
6,2	100	25	<i>— " —</i>	
6,4	100	25	<i>— " —</i>	
6,7	100	25	<i>— " —</i>	
6,9	100	25	<i>— " —</i>	
7,2	100	25	<i>— " —</i>	
7,4	100	25	<i>— " —</i>	
7,7	100	25	<i>— " —</i>	
			<i>Avsluttet boring</i>	
			<i>100m fjell.</i>	
30				



Presteveien

M: 1:1000

Bærum oppm v 24-5-78 RB

8/982

8/600

8/1100

8/1167

8/90

8/395

8/930

8/355

8/179

2031

7952

355

8/1164

8/164

8/796

8/1393

12c

12c

8/862

8/425

8/197

8/1163

8/83

2b

8/436

8/1203

8/1204

8/1056

8/309

8/1199

6473

8/606

8/1200

8/1030

8/1242

8/605

H=5.62

10b

8/751

8/752

8/753

8/701

8/1198

604

8/766

8/1061

10d

10e

8/701

H=5.86

H=6.71

H=8.21

8/749

8/750

10f

10g

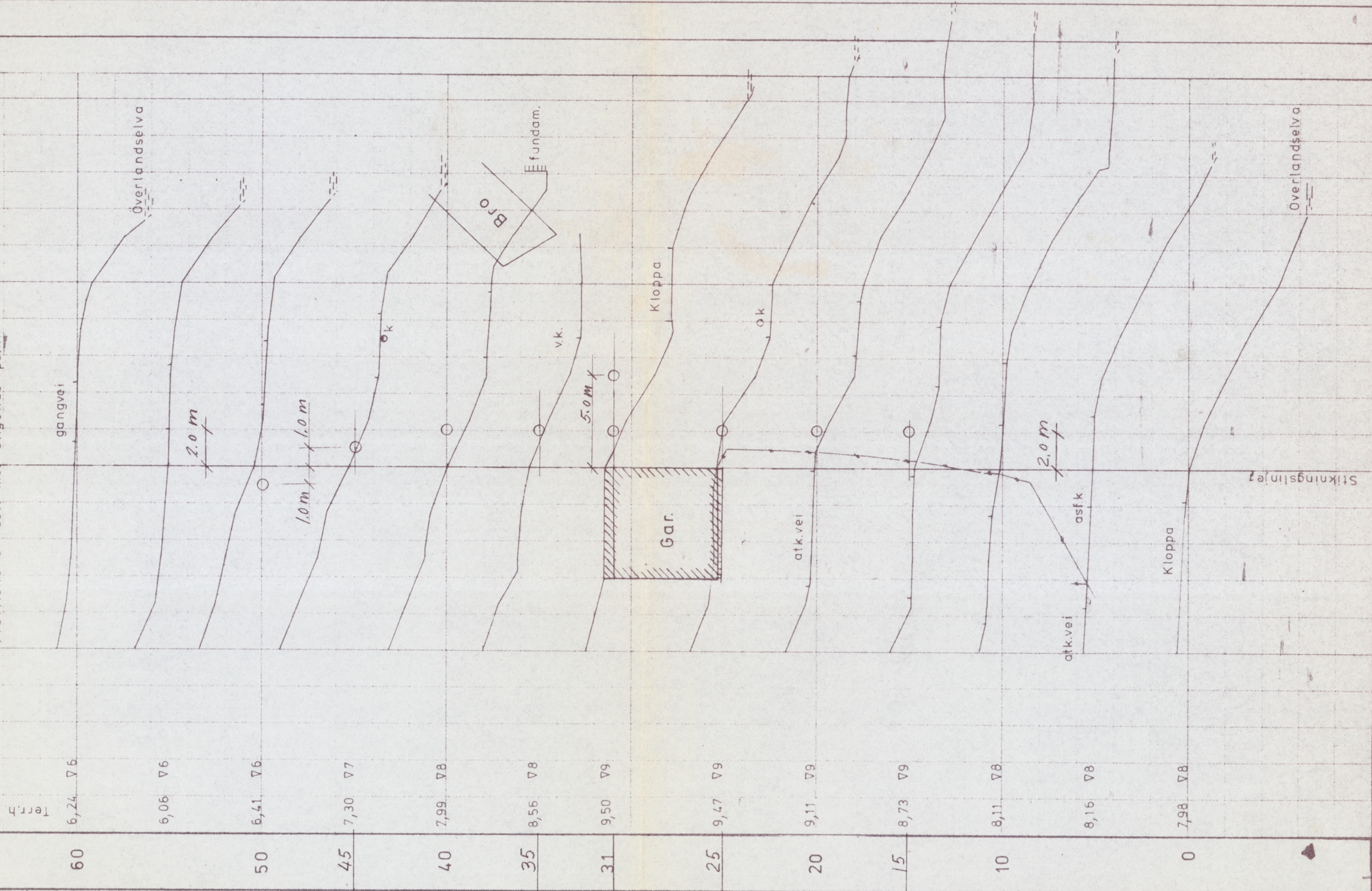
Kraftledning

10

Antall kubikkmeter
G S F M G M F

ATKOMSTVEI TIL BEKKEVEIEN NR. 4, 2A + 2B.

Profilene er sett mot stigende pelnr.



Niv. 23/5 1978 av R. Bj. BÆRUM OPPMÅLINGSVESEN

○ BOREPUNKT

M=1:200
BOREPLAN

dato/sign. 1/6-78 RBJ
tegn. nr.