

YSTEHEDE:

Legging av vann- og avløpsledninger til ytre del av Ystehede i forbindelse med opparbeidelse av nytt boligfelt ved og i gammelt «sanduttak». Ny avløpspumpepestasjon satt i drift.

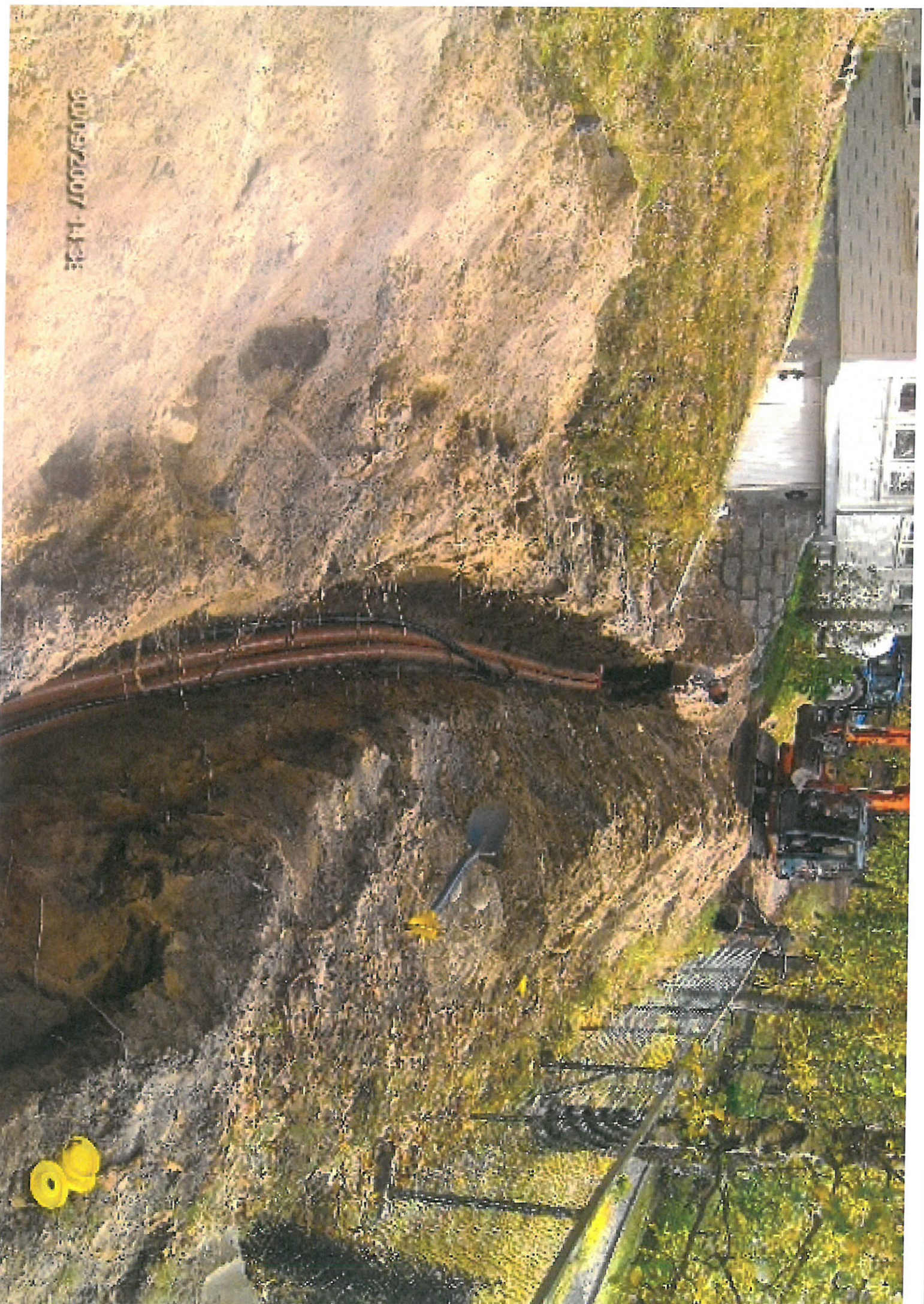
Gode gravbare masser i hovedsak sandmasser. Ikke nødvendig med ekstra sikringstiltak ved graving av grøfter. Gode grunnforhold.

Arbeidene ble utført i 2012-2013.

Halden 10.01.2019.







2009/2007-11-28



