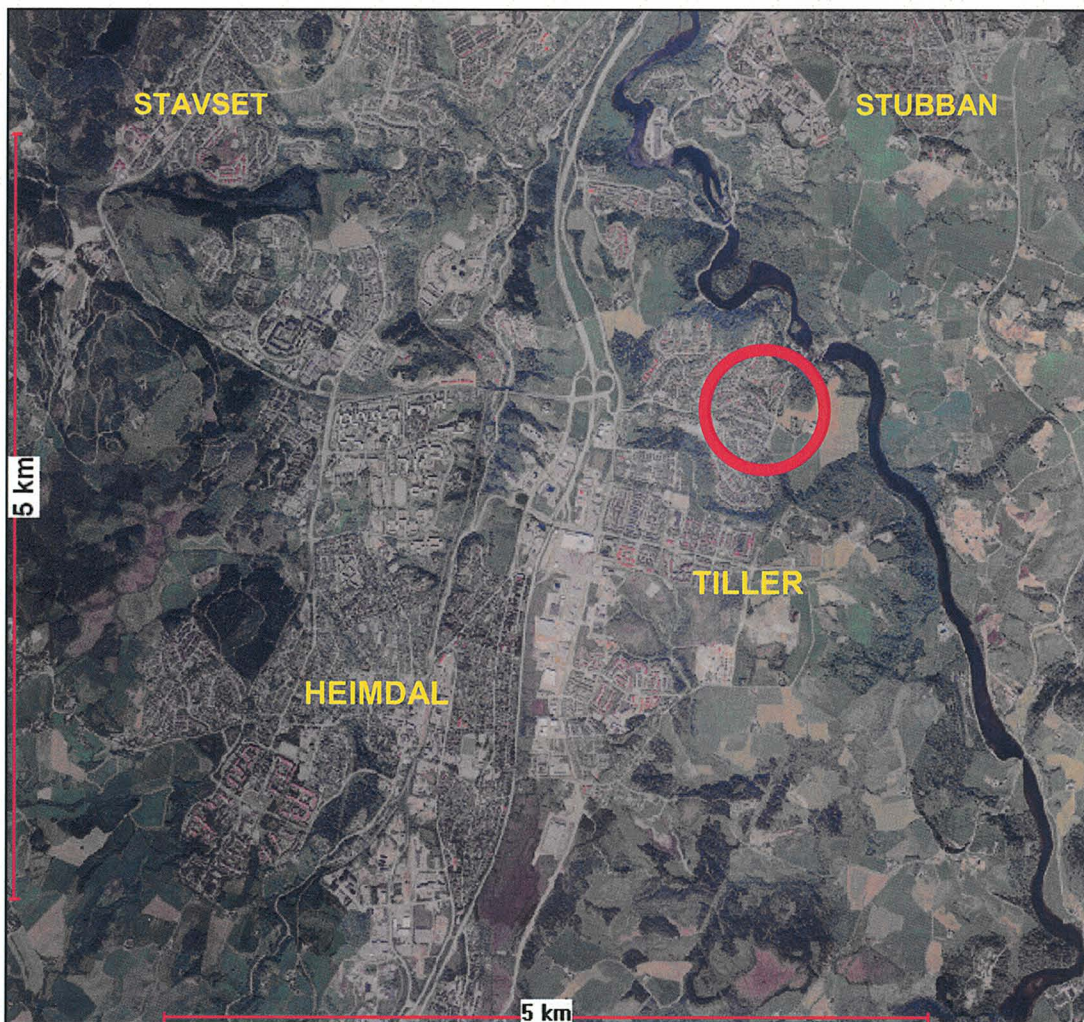




TRONDHEIM KOMMUNE

R.1325 HALDOR FLATENS VEG

GRUNNUNDERSØKELSER
DATARAPPPORT



28.08.2006





TRONDHEIM
BYTEKNIKK



TRONDHEIM KOMMUNE
Trondheim byteknikk

Rapport fra Geoteknisk faggruppe.

| | | | |
|---|---|--------------------|---|
| Oppdrag: R.1325 | HALDOR FLATENS VEG | | |
| | Datarapport | | |
| Trondheim den: | 28.08.2006 | | |
| Oppdragsgiver: | Intern | Oppdrag ved: | Snorre L. Olsen |
| Repr. punkt: | Euref 89. øst: 570 150 | Euref 89 nord: | 7 027 600 |
| Sted: | Sjetnemarka | Antall tekstsider: | 3 |
| Feltarbeidet utf.: | 30-31/3 2006 | Antall bilag: | 5 |
| Feltmetoder: | totalsondering | prøvetaking | |
| Emneord: | grunnforhold | grøftestabilitet | fyllmasser |
| Saksbehandler: |  Stig Vognild | Kvalitetssikrer: |  Tone Furuberg |
| <p>Sammendrag:</p> <p>Vann- og avløpsledninger skal fornyes i Haldor Flatens veg.</p> <p>Vi har foretatt grunnundersøkelser langs traséen. Grøftedybde blir mellom 3 og 4 meter.</p> <p>Undergrunnen består av fyllmasser (sand og grus) over leire. Leira er til dels meget sensitiv.</p> <p>Fyllmassene vil gi lav stabilitet ved uavstivet grøft. Det må derfor benyttes grøftekasse som arbeidssikring.</p> | | | |

1. INNLEDNING

Prosjekt Vann- og avløpsledninger skal fornyes i Haldor Flatens veg. Anlegget vil sannsynligvis bli utført ved tradisjonell graving.

Oppdrag Grunnundersøkelse langs traséen.

2. UTFØRTE UNDERSØKELSER

Feltarbeid Feltarbeidet er utført i uke 25-26, 2006, og består av totalsondering i 12 punkt og prøvetaking (54 mm og skrue) i 7 punkt (34 prøver).

Laboratorieundersøkelser Prøvene er rutinemessig undersøkt i vårt laboratorium. Undersøkelsen består av visuell klassifisering ved åpning, bestemmelse av vanninnhold, og for leirprøvene er skjærfasthet bestemt.

Presentasjon Borpunktene plassering er vist på **situasjonskartet bilag 1**. **Totalsonderingene** er vist i profilet **bilag 2**, mens **borprofilene** er vist i **bilag 3-5**.

3. GRUNNFORHOLD

Topografi Halvor Flatens veg ligger i ei gammel skredgrop i Sjetnemarka. Traséen ligger mellom kt 81 og kt 92.

Grunnen Under vegoverbygningen (ca. 1 meter sandig grus) kommer et lag med antatt fyllmasse (sand, grus og leire med teglrester). Dette laget kommer fra 2-3 meter under topp dekke. Under dette laget kommer leire med vekslende fasthet. Spesielt i Pr. 550 har leira meget høy sensitivitet og dermed veldig lav omrørt fasthet. Også i Pr. 600 er omrørt fasthet lav. Generelt er leira lagdelt med silt og sand.

Fjell Det er registrert fjell i ett borpunkt: Pr. 155, 8.2 meter under topp dekke. Det forventes ikke at en kommer i kontakt med fjell ved dette prosjektet.

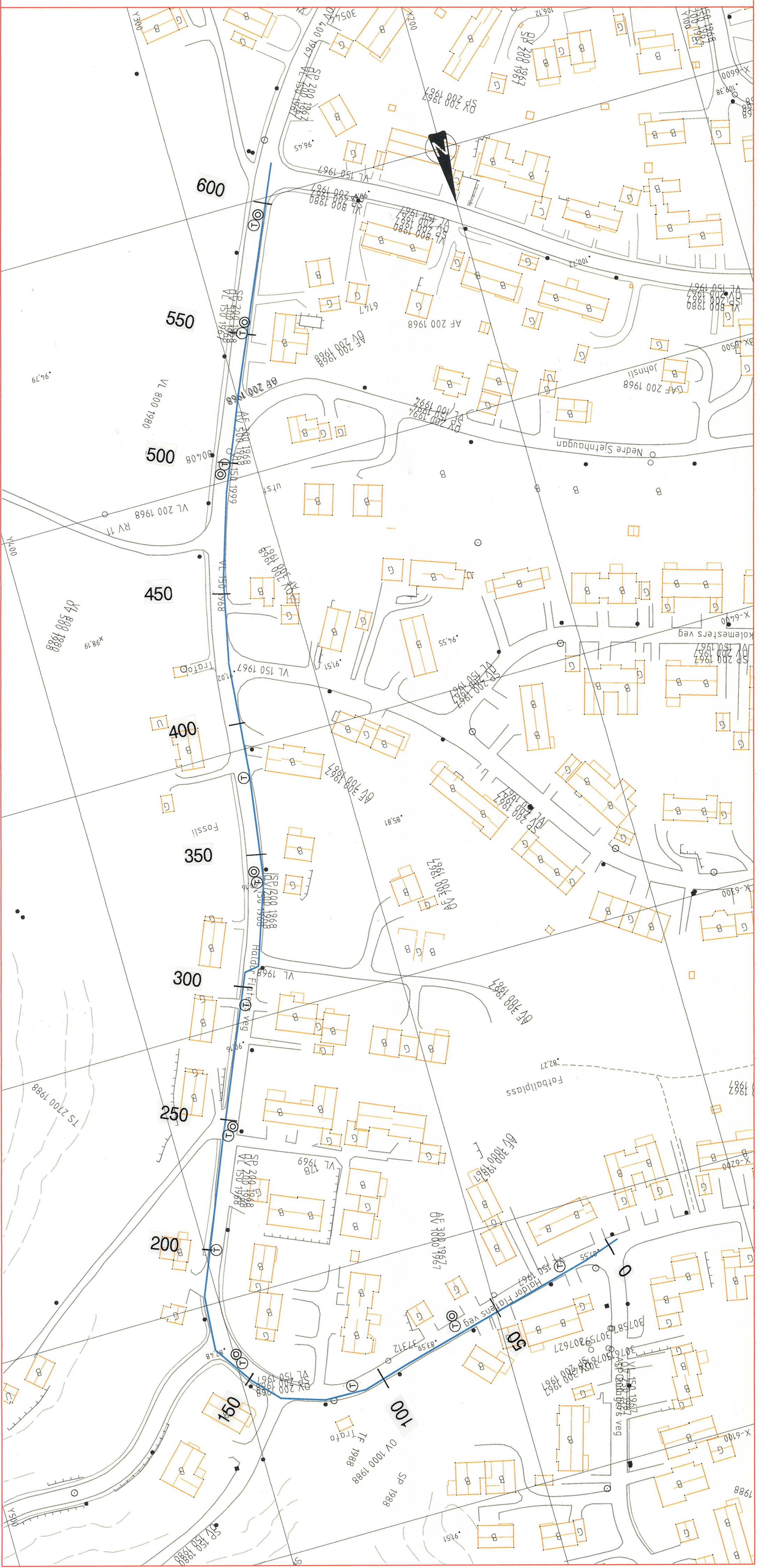
4. KONKLUSJONER

Grøftedybden ligger mellom 3 og 4 meter. Det må graves gjennom fyllmasser (ofte sand og grus). I siste del av traséen (pr. 550 – 600) kommer grøftebunn i leire med til dels meget lav omrørt fasthet.

Fyllmassene vil gi lav stabilitet på en utavstivet grøft. Det må derfor benyttes grøftekasse som arbeidssikring.

| | |
|---------------------------|----------|
| HALDOR FLATENS VEG | |
| Situasjonskart | |
| MALESTOKK: | 1:1000 |
| TEGN. AV: | SSS |
| DATE: | 28.08.06 |
| KONTR.: | |
| RAPP. NR.: | R.1325 |
| BILAG: | 1 |
| TRONDHEIM KOMMUNE | |
| Trondheim byteknikk | |

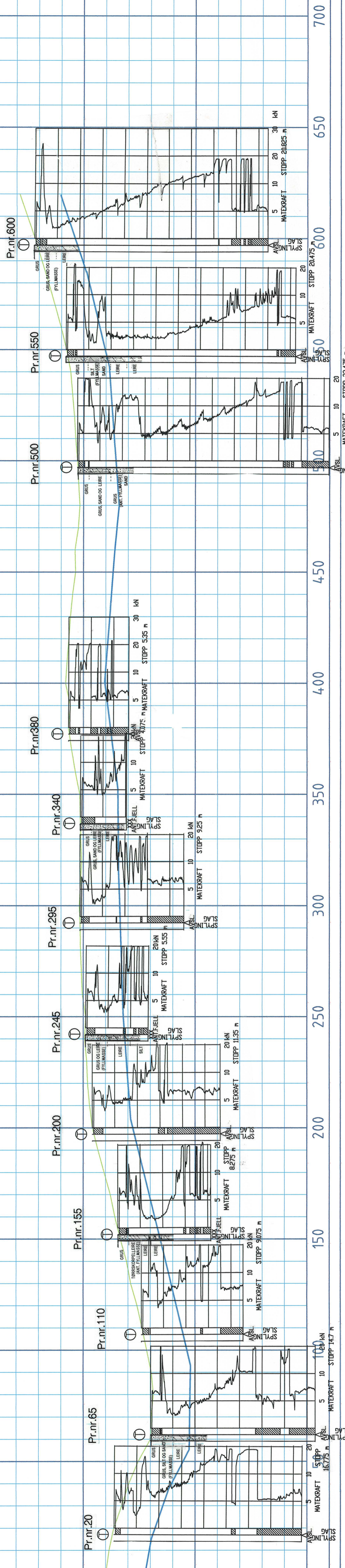
| | |
|------------------------------|----------|
| SYMBOLER | |
| Betegnelse | |
| TRASE VA-ANLEGG | |
| REVIDERINGEN GJELDER: | |
| Rev. | YLO |
| Sign. | YLO |
| Date: | 23.08.06 |
| Haldor Flatens veg | |
| Fornyelse | |
| PLAN/LENDEPROFIL | |
| MÅL: Hor: 1:1000 Vert: 1:200 | |
| SAK NR. | 320279 |
| TEKN. NR. | 01 |
| TRONDHEIM KOMMUNE | |



100

90

80



| | | | | | | | | | | | | | | | | | | | | | | | | | | | | | | | | | | | | | | | | | | | | | | | | | | | | | | | | | | | | | | |
|-------|-------|-------|-------|-------|-------|-------|-------|-------|-------|-------|-------|-------|-------|-------|-------|-------|-------|-------|-------|-------|-------|-------|-------|-------|-------|-------|-------|-------|-------|-------|-------|-------|-------|-------|-------|-------|-------|-------|-------|-------|-------|-------|-------|-------|-------|-------|-------|-------|-------|-------|-------|-------|-------|-------|-------|-------|-------|-------|-------|-------|-------|-------|
| 87,98 | 87,70 | 87,28 | 86,56 | 85,92 | 85,09 | 84,00 | 83,93 | 83,72 | 83,91 | 84,33 | 84,74 | 85,20 | 85,76 | 86,13 | 86,68 | 87,17 | 87,58 | 88,13 | 88,69 | 89,17 | 89,43 | 89,61 | 89,69 | 89,88 | 89,77 | 90,09 | 90,17 | 90,26 | 90,28 | 90,37 | 90,26 | 90,15 | 90,23 | 90,27 | 90,32 | 90,73 | 91,07 | 91,34 | 91,16 | 91,60 | 91,46 | 91,31 | 91,17 | 90,98 | 90,72 | 90,76 | 90,46 | 90,34 | 90,45 | 90,55 | 90,70 | 90,83 | 90,99 | 91,16 | 91,53 | 92,04 | 92,59 | 93,14 | 93,76 | 94,37 | 94,95 | 95,05 |
|-------|-------|-------|-------|-------|-------|-------|-------|-------|-------|-------|-------|-------|-------|-------|-------|-------|-------|-------|-------|-------|-------|-------|-------|-------|-------|-------|-------|-------|-------|-------|-------|-------|-------|-------|-------|-------|-------|-------|-------|-------|-------|-------|-------|-------|-------|-------|-------|-------|-------|-------|-------|-------|-------|-------|-------|-------|-------|-------|-------|-------|-------|-------|

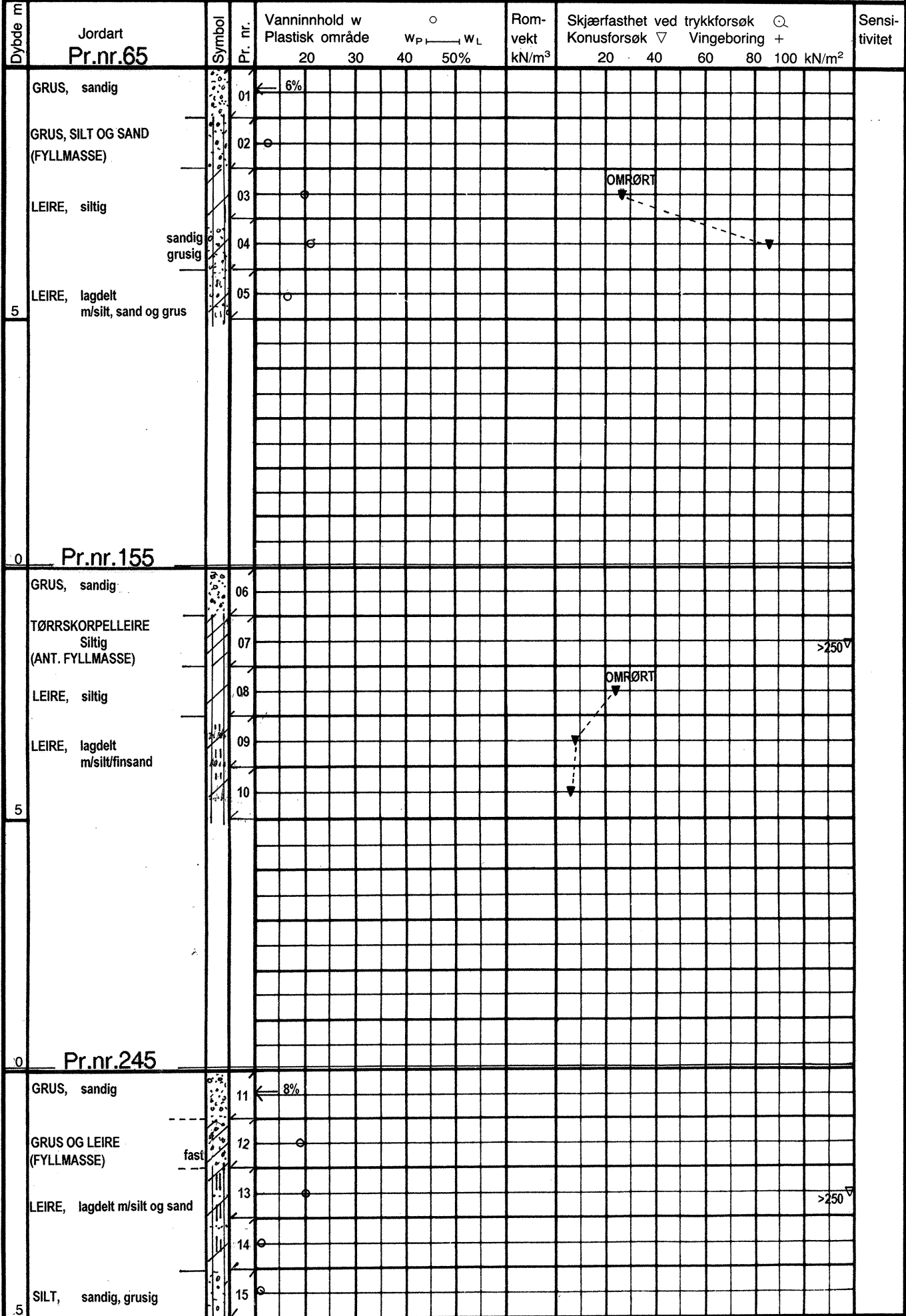
HALDOR FLATENS VEG
 Profil med sonderingsresultat

MALESTOKK:
 HM 1:200
 LM 1:1000

TEGN. AV: SSS
 DATO: 28.08.06
 KONTR.:

RAPP. NR.: R.1325
 BILAG: 2

TRONDHEIM KOMMUNE
 Trondheim byteknikk



TRONDHEIM KOMMUNE

BORPROFIL

BORING: Pr.nr.340 og 500

BILAG: 4

Nivå:

Oppdrag: R.1325

Sted: HALDOR FLATENS VEG

Prøvetaker: Skrue

Dato: 28.08.06

