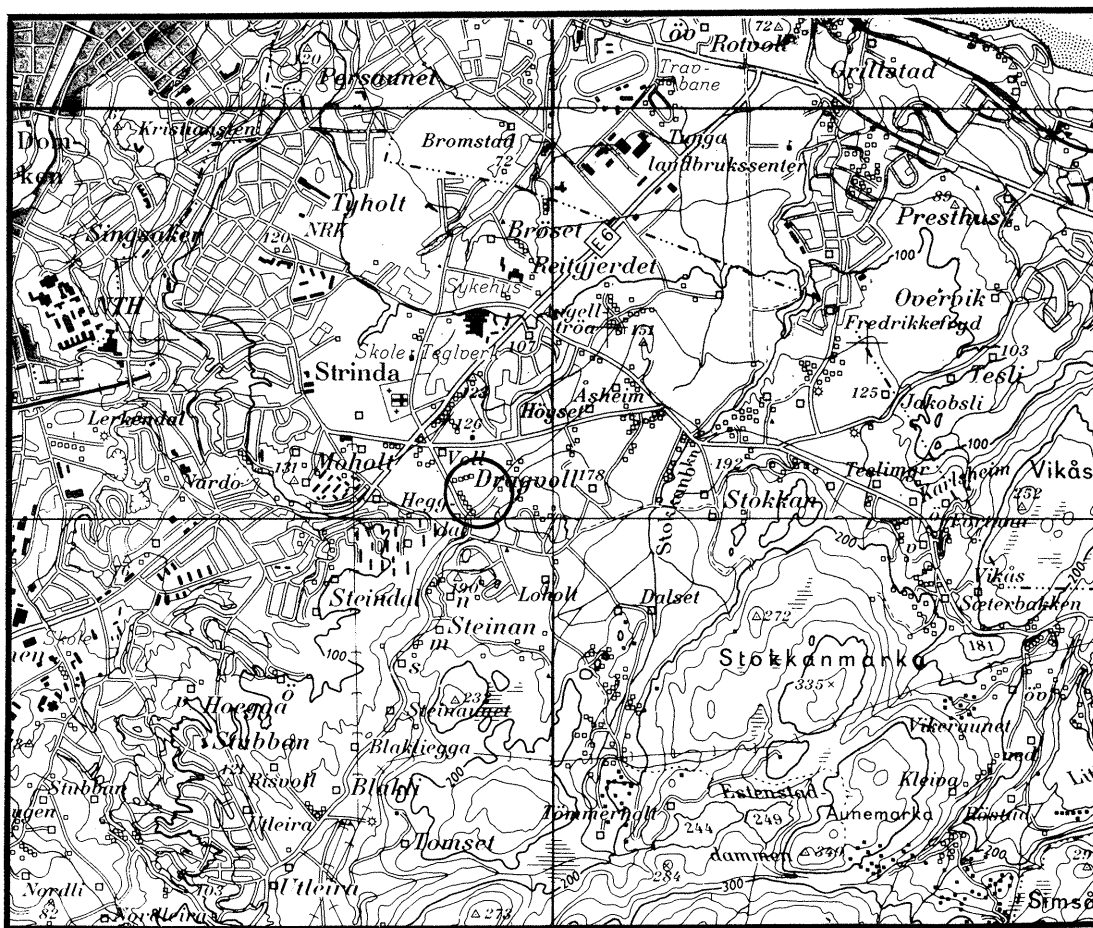


R. 928 BERGHEIMSVEGEN 14 – 16

GRUNNUNDERSØKELSER GEOTEKNISK VURDERING



11.08.94

TEKNISK SEKSJON

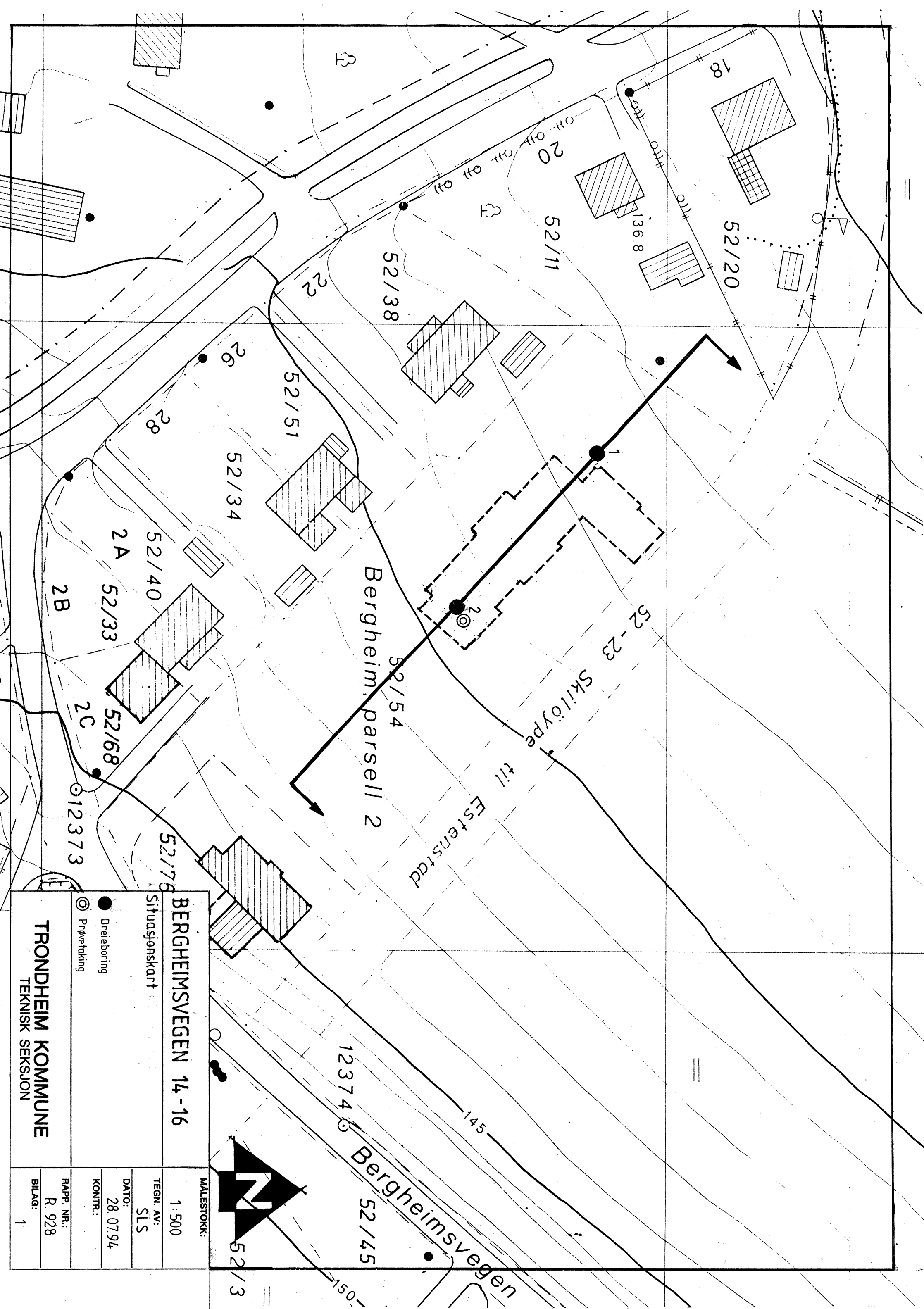
UTBYGGINGSKONTORET TRONDHEIM KOMMUNE



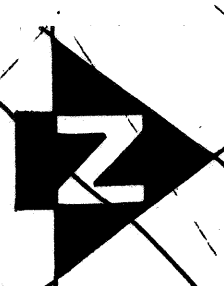
TRONDHEIM KOMMUNE
AVDELING BYUTVIKLING
UTBYGGINGSKONTORET
Teknisk seksjon

Rapport fra Geoteknisk faggruppe.

Oppdrag: R.928	BERGHEIMSVEGEN 14 - 16		
	GRUNNFORHOLD		
Trondheim den:	11.08.94		
Oppdragsgiver:	T. Bygg & eiendom	Oppdrag ved:	ark. Kari Løberg
UTM-referanse:	NR 726 321	Sted:	Lohove
Feltarbeide utført:	Juli -94	Antall bilag:	4
		Antall tekstsider:	1
Feltmetoder:	dreiesonderinger		prøveserie
Emneord:	bolighus	fast leire	setninger
Sammendrag:	Saksbehandler: Kåre Sand <i>Kåre Sand</i>		
<p>Trondheim Bygg & eiendom skal bygge boliger på eiendommen Bergheimsv. 14 - 16. Terrenget faller ca 1: 15 nordvestover. Grunnen består av meget fast leire til minst 6 meter under terreng.</p> <p>Bygget planlegges i en etasje uten kjeller. Golvnivået blir på ca kote 139,6. Det må derfor fylles opp inntil 2 meter på tomten.</p> <p>Fundamentene bør føres til original grunn, eller det må legges ut gode friksjonsmasser som må komprimeres forsvarlig. Det kan benyttes overført fundamenttrykk i bruddgrensetilstand på 150 kPa, evt. høyere etter nærmere vurdering.</p> <p>Oppfyllingen kan gi setninger i leira opp mot 3 - 4 cm . Disse vil komme på iløpet av de første år etter oppfyllingen. Dersom fyllingen ikke komprimeres tilstrekkelig vil en kunne få tilsvarende setninger i denne. Kjeller under nordre del av bygget vil redusere de største setningene vesentlig.</p>			



BERGHEIMSVEGEN 14-16 Situasjonskart		MALESTOKK: 1:500
TRONDHEIM KOMMUNE TEKNISK SEKSJON		TEGN. AV: SLS
● Dreieboring ⊙ Prøvetaking		DATO: 28.07.94
RAPP. NR.: R. 928		KONTR.:
BILAG: 1		



Bergheim, parsell 2

52-23 Skiløype til Estenstad

Bergheimsvegen

2A 52/33
 2B
 2C 52/68

52/34
 52/51

52/38

52/11

52/20

52/76

12374

52/45

145

150

52/3

136.8

18

20

22

26

28

2B

2C

52-23

52/54

Estenstad

52/76

12374

52/45

145

150

52/3

136.8

18

20

22

26

28

2B

2C

52-23

52/54

Estenstad

52/76

12374

52/45

145

150

52/3

136.8

18

20

22

26

28

2B

2C

52-23

52/54

Estenstad

52/76

12374

52/45

145

150

52/3

136.8

18

20

22

26

28

2B

2C

52-23

52/54

Estenstad

52/76

12374

52/45

145

150

52/3

136.8

18

20

22

26

28

2B

2C

52-23

52/54

Estenstad

52/76

12374

52/45

145

150

52/3

136.8

18

20

22

26

28

2B

2C

52-23

52/54

Estenstad

52/76

12374

52/45

145

150

52/3

136.8

18

20

22

26

28

2B

2C

52-23

52/54

Estenstad

52/76

12374

52/45

145

150

52/3

136.8

18

20

22

26

28

2B

2C

52-23

52/54

Estenstad

52/76

12374

52/45

145

150

52/3

136.8

18

20

22

26

28

2B

2C

52-23

52/54

Estenstad

52/76

12374

52/45

145

150

52/3

136.8

18

20

22

26

28

2B

2C

52-23

52/54

Estenstad

52/76

12374

52/45

145

150

52/3

136.8

18

20

22

26

28

2B

2C

52-23

52/54

Estenstad

52/76

12374

52/45

145

150

52/3

136.8

18

20

22

26

28

2B

2C

52-23

52/54

Estenstad

52/76

12374

52/45

145

150

52/3

136.8

18

20

22

26

28

2B

2C

52-23

52/54

Estenstad

52/76

12374

52/45

145

150

52/3

136.8

18

20

22

26

28

2B

2C

52-23

52/54

Estenstad

52/76

12374

52/45

145

150

52/3

136.8

18

20

22

26

28

2B

2C

52-23

52/54

Estenstad

52/76

12374

52/45

145

150

52/3

136.8

18

20

22

26

28

2B

2C

52-23

52/54

Estenstad

52/76

12374

52/45

145

150

52/3

136.8

18

20

22

26

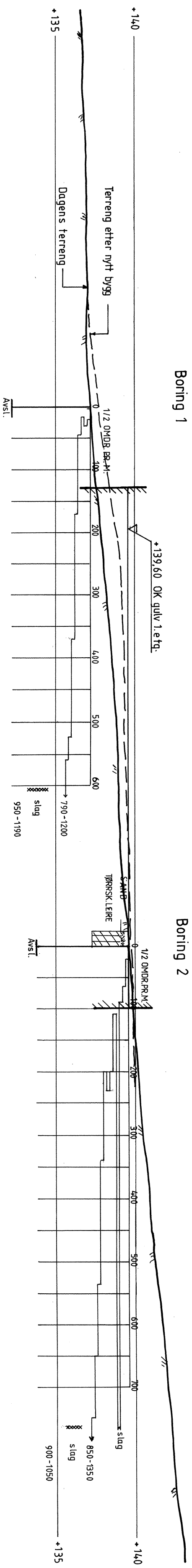
28

2B

2C

52-23

</



Boring 1

Boring 2

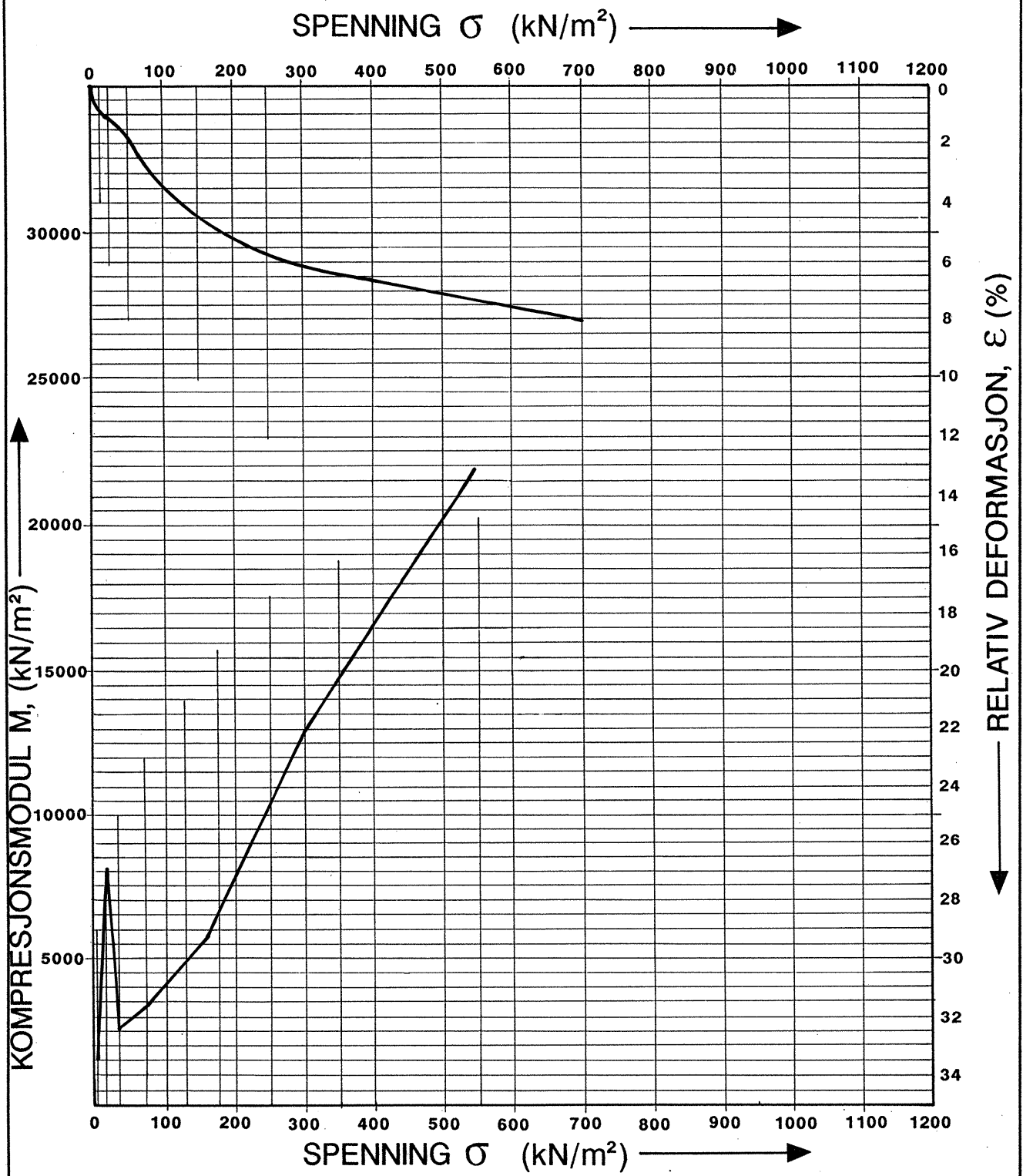
BERGHEIMSVEGEN 14 - 16

Profil med dreieboring - og prøvetakingresultat

MALESTOKK:	1 : 200
TEGN. AV:	SLS
DATO:	29.07.94
KONTR.:	

TRONDHEIM KOMMUNE	
TEKNISK SEKSJON	
RAPP. NR.:	R. 928
BILAG:	2

Dybde m	Jordart	Symbol	Pr. nr.	Vanninnhold w				Romvekt kN/m ³	Skjærfasthet ved trykkforsøk					Sensitivitet
				Plastisk område		w _p — w _L			Konusforsøk ∇		Vingeboring +			
				20	30	40	50%	20	40	60	80	100	kN/m ²	
	SAND, fin	○	01					(19,8)					162	∇
	TØRRSKORPELEIRE siltig	○	02					(19,4)					> 250	∇
	humuspartier	○	03										250	∇
5														
10														
15														
20														
25														



PRØVEDATA, Sted: BERGHEIMSVEGEN 14-16 Mnd/år: 08 / 94

LAB NR:	HULL NR:	DYBDE:	p'_0 (kN/m^2)	p'_c (kN/m^2)	OCR	JORDART	ANM.
02	2	1,35 m				LEIRE, tørrskorpe	

TRONDHEIM KOMMUNE, AVD. BYUTVIKLING UTBYGGINGSKONTORET	BELASTNINGSFORSØK I ØDOMETER	
	Relativ deformasjon og kompresjonsmodul	SIGN. KT/SLS
	R' NR. R. 928	DATO: 05. 08. 94
		TEGN. NR. 4